

Programme

Tatou Juste

14^{ème}
édition

Le rendez-vous
des solutions heureuses

Local

Solidaire

éthique

Écologique

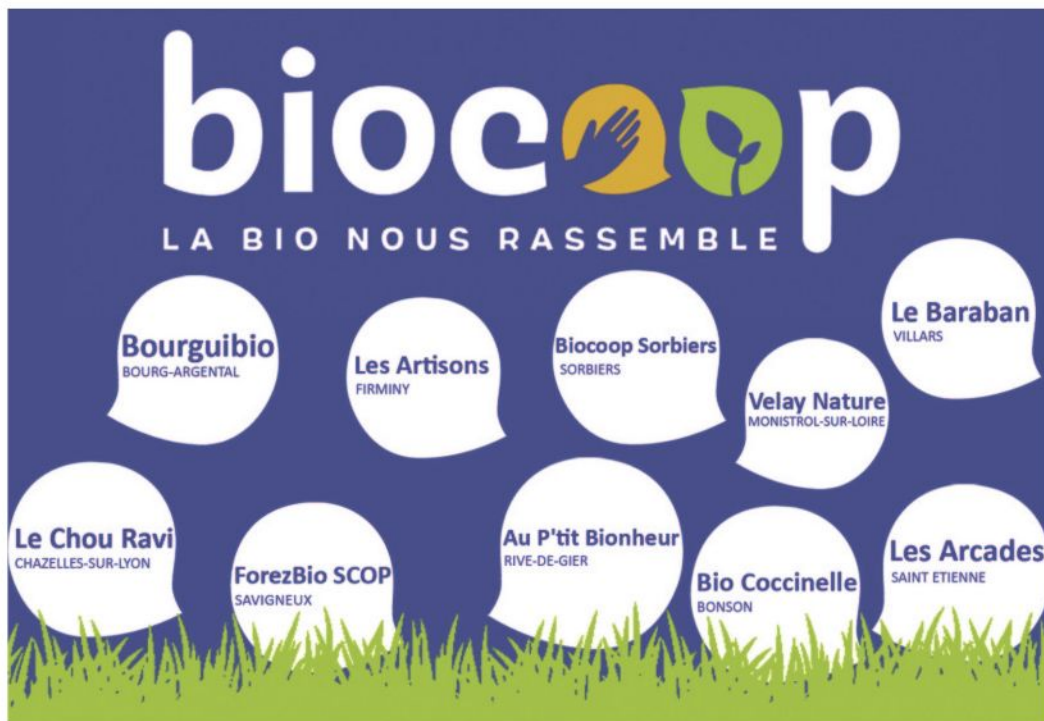
entrée
2 €

tatoujuste.org

26, 27 octobre 2019

la ville de Saint-Étienne
L'expérience design

Hall B, Parc Expo de St-Étienne



Pour sa quatorzième édition, Tatou Juste continue de donner rendez-vous aux nombreuses initiatives qui agissent concrètement et localement pour une société plus respectueuse de l'environnement et de l'humain.

Depuis toutes ces années, c'est la volonté d'amorcer une dynamique de transition vers un futur vivable pour le plus grand nombre qui porte le salon. Si des thématiques comme le changement climatique, l'alimentation bio, le zéro déchet ou d'autres ont pu être vues comme réservées aux initiés, tous les citoyens s'emparent aujourd'hui de ces sujets et se questionnent. Certains parlent même d'effondrement, et nous poussent plus encore à changer, maintenant, sans plus attendre.

Tout en continuant la rencontre avec les acteurs de notre territoire, Tatou Juste souhaite aussi se faire écho des grands sujets de société qui occupent de plus en plus les esprits. Pour la deuxième année consécutive, retrouvez un cycle de conférences, et encore plus de discussions, d'ateliers et d'exposants.

Loin d'un concept abstrait, elles sont là les solutions heureuses : celles qui regardent les choses en face, regroupent les énergies, et agissent concrètement au local tout en pensant global.

Venez, vous aussi, vous inspirer et passer à l'action pour créer la société écologique de demain !

L'équipe de Tatou Juste

La Pépinière de la solidarité internationale

RÉALISER UNE ACTION DE SOLIDARITÉ INTERNATIONALE : devenir Pèpîn

Un « Pèpîn » rentre dans le dispositif de la Pépinière pour concevoir et réaliser une action de solidarité internationale.

Il est majeur, seul ou en groupe, et arrive avec une idée de projet ou une simple envie d'agir.

Aucune expérience dans la solidarité internationale n'est demandée, seule l'envie de s'investir concrètement et disposer de temps sont nécessaires.

ACCOMPAGNER UN PROJET : devenir tuteur bénévole

Les tuteurs sont des bénévoles qui accompagnent les Pèpîns dans la conception et la réalisation de leurs projets de solidarité internationale.

Ils sont membres d'une équipe locale de la Pépinière. Comme pour les Pèpîns, aucune expérience en accompagnement ou dans la solidarité internationale n'est exigée, seule l'envie de s'investir concrètement l'est.

RENDEZ-VOUS SUR www.lapèpi.org

Contactez l'équipe de St-Étienne : pepiniere.stetienne@fdh.org

Un dispositif de Frères des Hommes

2 rue de Savoie, 75006 Paris - France - Tél : +33 (0)1 55 42 82 82 - fdh.fr - www.fdh.org

LE LIEN

Monnaie Locale du Pays Stéphanois depuis 2016

LE LIEN PASSE AU NUMÉRIQUE !

- PLUS PRATIQUE**
Possibilité de changer ses Euros en Liens de chez soi
- PLUS SÉCURISÉ**
Traçabilité renforcée
- PLUS SIMPLE**
Facilité des transactions pour les particuliers et les pros

JE PASSE AU LIEN DÈS MAINTENANT !

Adhésion et création de votre compte en ligne sur lelien42.org

Contact

Tatou Juste est organisé et coordonné par l'association Tatou Juste.

Le Pied des Marches, 15 rue Robert, 42000 Saint-Étienne

06 52 77 56 85

contact@tatoujuste.org

tatoujuste.org

Un grand merci aux bénévoles !

Crédit photo : Cyrille Cauvet, Charlotte Pierot, Jean-Marc Jennet

Maquette et illustrations : Jean-Marc Jennet

Impression : Déposé par ÉOLE

© Tatou Juste 2019



Légendes labels et pictogrammes



Mention Nature & Progrès



Certification
Agriculture Biologique



Marque Demeter
de l'agriculture biodynamique



Mention Minga,
équité dans les échanges commerciaux



Label GOTS,
Global Organic Textile Standard



Ce pictogramme vous indique
les nouveaux exposants



Ce pictogramme vous indique
les animations qui s'adressent
à un public professionnel du salon



Animations enfants

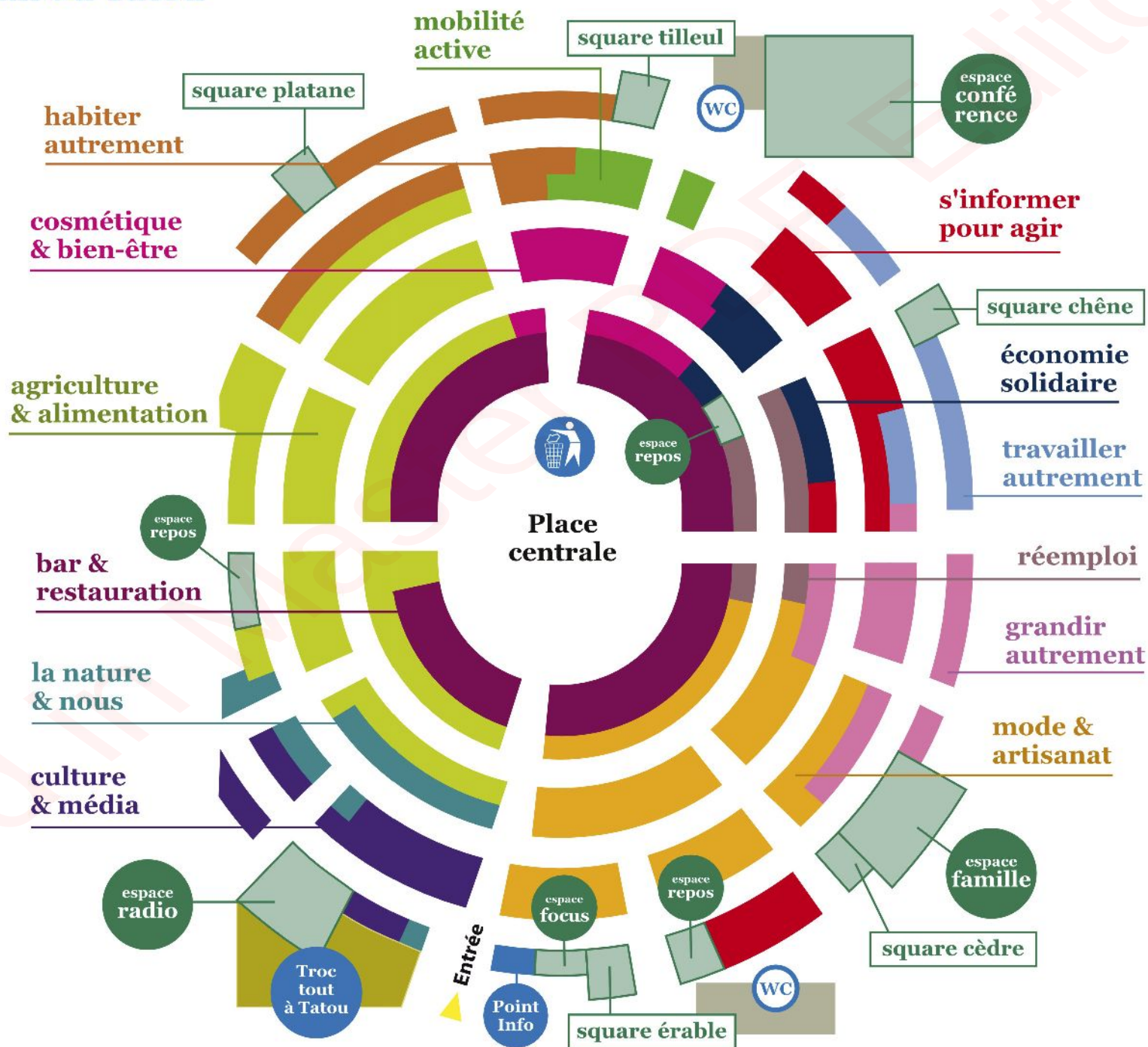
Ce pictogramme vous indique
les animations accessibles
aux enfants



Conférences, rencontres et discussions enregistrées

Ce pictogramme vous indique
les rencontres captées sur
les espaces radio et conférence.
Elles seront rediffusées
sur les ondes de Radio Dio 89.5
et Radio Ondaine 90.9

Plan du Tatou



Toutes les animations (par ordre chronologique)

Samedi

10h15

- Confection d'un yo-yo en bois recyclé / Square Cèdre
- Interview Christian Proust avant Conférence / Espace Radio

10h30

- Le système éducatif français aujourd'hui / Square Platane
- L'action non-violente pour le climat / Square Tilleul
- Exercice non-violent du pouvoir : décider ensemble / Square Chêne

11h

- Oser s'impliquer dans la vie politique locale / Espace Conférence
- Fabriquez votre gibecière étanche / Stand NixNas
- Exploration des arbres / Extérieur Rdv Point Info
- Interview Poisson Mécanique / Espace radio

11h30

- Recettes et astuces anti-gaspi ! / Square Érable
- Un bijou en bois fait main / Square Cèdre

12h

- Démonstration cuisson solaire / Extérieur Rdv sur stand "Cuisiner avec le Soleil"
- Se protéger de l'alimentation polluée / Square Platane
- Pollution de l'air intérieur / Square Tilleul
- La cité aux mains fertiles, quand des habitants se réapproprient leur quartier / Square Chêne

13h

- Essences de bois, apprenez à les reconnaître ! / Square Cèdre
- Les toilettes sèches : Quésaco ? / Stand St-Étienne Métropole
- Compostage et durée de dégradation des déchets / Stand Compost'Ond

13h15

- Interview Matthieu Combe avant Conférence / Espace Radio

13h30

- Rénover et construire son habitat écologique / Square Tilleul
- Initiation au tournage de l'argile / Square Érable
- Déchets radioactifs et recyclage / Square Platane
- Organisations : passez au numérique libre ! / Square Chêne

14h

- Survivre au péril plastique : des solutions à tous les niveaux / Espace Conférence
- Démonstration cuisson solaire / Extérieur Rdv sur stand "Cuisiner avec le Soleil"
- Des plantes sauvages comestibles en ville ! / Extérieur Rdv Point Info
- La plume à la loupe / Stand LPO AuRA
- Interview Ilandi Jardins 42 / Espace Radio

14h30

- Fabriquez un jeu en famille / Square Cèdre

15h

- Ces citoyens qui transforment le système agricole / Square Platane
- Faire son kombucha maison / Stand Jardin de la Tortue
- Fabriquez votre gibecière étanche / Stand NixNas
- Construire du mobilier open source / Square Érable
- La plume à la loupe / Stand LPO AuRA
- Le Pacte pour la Transition / Square Tilleul
- Vivre honorablement de l'artisanat d'art / Square Chêne
- Interview Vélo en Quartier / Espace Radio

16h

- L'énergie vue par les enfants / Square Cèdre
- La plume à la loupe / Stand LPO AuRA

- Compostage et durée de dégradation des déchets / Stand Compost'Ond
- L'économie coopérative territoriale / Espace Radio

16h30

- L'économie low-tech à l'échelle du quartier du Crêt-de-Roch / Square Tilleul
- Transition écologique et justice sociale / Square Platane
- Comment lancer son entreprise sociale ? / Square Chêne

17h

- La plume à la loupe / Stand LPO AuRA
- Interview Kurdenn / Espace Radio
- Défilé de mode éthique ! / Espace Conférence

17h30

- Le mini-concert d'Inouïe : Kurdenn (rap) / Espace Radio

Fin de journée

- On vous accompagne pour transporter vos achats à vélo ! / Stand Ocivélo

Dimanche

10h15

- Brique à Brac / Square Cèdre
- Interview Henri Sterdyniak avant Conférence / Espace Radio

10h30

- Les huiles essentielles pour les bébés / Square Tilleul
- La transition énergétique et solidaire / Square Platane
- Initiation au tournage de l'argile / Square Érable
- Découvrir la gouvernance partagée / Square Chêne

11h

- Changer d'économie pour acter la transition écologique ? / Espace Conférence
- Initiation au portage de son bébé / Stand Balthazar & Rosalie
- Fabriquez votre gibecière étanche /

Stand NixNas

- Des plantes sauvages comestibles en ville ! / Extérieur Rdv Point Info
- La cyclabilité des villes / Espace Radio

11h30

- À quoi ça sert la vie et comment ça marche ? / Square Cèdre

12h

- Démonstration cuisson solaire / Extérieur Rdv sur stand "Cuisiner avec le Soleil"
- Faire son cosmétique naturel / Square Érable
- Mettre en œuvre un réseau électrique biocompatible / Square Tilleul
- Partage d'idées et d'initiatives pour l'accueil des personnes réfugiées / Square Platane

13h

- Fabriquez un jeu en famille / Square Cèdre
- Compostage et durée de dégradation des déchets / Stand Compost'Ond

13h15

- Interview Marjolaine Bert et Kévin Loesle avant Conférence / Espace Radio

13h30

- Faire ses graines de laitue / Square Érable
- Découverte de plantes médicinales locales / Square Platane
- Créer un éco-hameau de yourtes / Square Tilleul
- Speed-dating recherche de local / Square Chêne

14h

- Résilience et autonomie grâce aux low-tech / Espace Conférence
- Démonstration cuisson solaire / Extérieur Rdv sur stand "Cuisiner avec le Soleil"
- Exploration des arbres / Extérieur Rdv Point Info
- La plume à la loupe / Stand LPO AuRA
- Interview AGORAé / Espace Radio

14h30

- Minecraft : dessiner la ville par le virtuel / Square Cèdre

15h

- Faire son kombucha maison / Stand Jardin de la Tortue
- La finance solidaire pour les entrepreneurs / Square Chêne
- À la découverte des pédagogies alternatives / Square Platane
- Fabriquez votre gibecière étanche / Stand NixNas
- La plume à la loupe / Stand LPO AuRA
- Fabriquez un porte-monnaie en bâche publicitaire / Square Érable
- Biodéchets dans la métropole : allez les vers ! / Square Tilleul
- Interview De la Ferme au Quartier / Espace Radio

16h

- La plume à la loupe / Stand LPO AuRA
- Compostage et durée de dégradation des déchets / Stand Compost'Ond
- Comment tendre vers le « zéro déchet » ? / Espace Radio

16h30

- Monto'Zavenir... et si on y pensait ensemble ? / Square Chêne
- La monnaie locale le LIEN passe au numérique ! / Square Tilleul
- Le risque des cosmétiques pour bébé / Square Platane
- Essences de bois, apprenez à les reconnaître ! / Square Cèdre

17h

- La plume à la loupe / Stand LPO AuRA
- Interview DJU' / Espace Radio
- Défilé de mode éthique ! / Espace Conférence

17h30

- Le mini-concert d'Inouïe : DJU' (chanson) / Espace Radio

Fin de journée

- On vous accompagne pour transporter vos achats à vélo ! / Stand Ocivélo

En permanence

- Espace Radio
- Espaces Repas
- Espace Famille
- Espace Focus
- Troc tout à Tatou
- Jeu de piste / Point Info
- Fabrication de dentifrice / Stand Zéro Déchet St-Étienne
- Délicacies / Stand Jarjille
- Coin lecture presse indépendante / Stand L'Âge de Faire
- L'arbre aux milles mots, venez cueillir le vôtre / Stand Monto'Zar
- Pâte à modeler nature / Stand Au Gré du Vent
- Modeler la terre / Stand Atelier de la Création
- Jeux en libre accès / Stand Jeux de Traverse
- Parcourir le salon en draisiennne / Point Info
- Jeux géants / Stand Les 7 Cailloux
- Jeux solaires de coopération / Stand Heliobil
- Exposition Quels animaux ! / Dans les allées
- Identifions les oiseaux / Stand LPO AuRA
- Le Mandala du Tatou / Place Centrale dès 11h
- Grainothèque / Espace Troc
- Création de jeux en récup' / Stand L'Hirondaine (samedi)
- Détournement de page / Stand L'Hirondaine (dimanche)
- Fabrication d'éponges recyclées tawashi / Stand Zéro Déchet St-Étienne
- Quelle est la valeur d'un kilowatt-heure aujourd'hui ? / Stand Heliobil
- Exposition Déplacements forcés de populations Palestiniennes / Dans les allées
- Mon événement durable / Stand St-Étienne Métropole et Ville de St-Étienne
- Réduisons nos déchets ! / Stand St-Étienne Métropole et Ville de St-Étienne
- Découvrir les solutions numériques libres / Stand Alolise
- L'Atlas des possibles, Tiers-lieu de territoire / Stand Crefad Loire

espace conférence



Les conférences sont enregistrées puis disponibles sur notre site internet et diffusées sur Radio Dio et Radio Ondaine après le salon.

OSER S'IMPLIQUER

DANS LA VIE POLITIQUE LOCALE

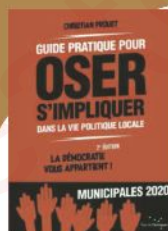
Samedi 11h
Par Christian Proust



Lutter contre la lassitude des citoyens et leur donner envie de se présenter à des élections locales, tel est le but de Christian Proust. Il donne toutes les clés pour passer à l'action et s'engager pour l'intérêt général, en s'appuyant sur cinq initiatives communales innovantes et efficaces qui ont transformé réellement la vie des habitants. Franchissez le pas, redevenez maître du jeu pour reconquérir la démocratie locale !

Christian Proust a travaillé plus de 20 ans auprès d'élus, maires et présidents de conseils généraux. Après avoir été directeur général adjoint des services d'un département (79), il s'est présenté à des élections municipales (liste citoyenne) et départementales.

Après la conférence, séance de dédicace et vente du livre par la librairie L'Hirondaine



SURVIVRE AU PÉRIL PLASTIQUE

Des solutions à tous les niveaux

Samedi 14h
Par Matthieu Combe



Quel est l'état de la pollution plastique mondiale, quelles sont ses causes et ses conséquences dans l'air, l'eau et les sols ? Matthieu Combe nous explique comment le plastique est produit, transformé et recyclé, il explore ses impacts sur les océans et les effets connus et suspectés sur la santé humaine. Mais il n'oublie pas de proposer des solutions à tous les niveaux, du citoyen au politique, en passant par les entreprises, les ONG et les collectivités.

Ingénieur chimiste de formation, Matthieu Combe a travaillé à l'Irstea, établissement public de recherche en environnement et agriculture. Il est actuellement directeur de la publication de *Natura-sciences.com*, webzine environnemental qu'il a fondé en 2009.

Après la conférence, séance de dédicace et vente du livre par la librairie L'Hirondaine



Changer D'ÉCONOMIE pour acter LA TRANSITION ÉCOLOGIQUE ?

Dimanche 11h
Par Henri Sterdyniak



Le Manifeste des Économistes Atterrés, ouvrage de référence, présente des mesures concrètes pour mettre en œuvre une économie compatible avec les enjeux environnementaux. Avec des explications simples et accessibles à tous, voyons comment se libérer du néolibéralisme, qui augmente les inégalités et entraîne vers la catastrophe écologique. Quelles sont les alternatives ? Une croissance soutenable sans dégâts écologiques est-elle possible ? Faut-il préconiser la décroissance ?

Henri Sterdyniak est co-auteur du Manifeste et co-fondateur des Économistes Atterrés, association créée en 2011 regroupant chercheurs, universitaires et experts en économie. Il est économiste chercheur à l'Observatoire Français des Conjonctures Économiques (OFCE).

Après la conférence, séance de dédicace et vente du livre par la librairie L'Hirondaine



Résilience et autonomie grâce aux LOW-TECH

Dimanche 14h
Par Marjolaine Bert



et Kevin Loesle

Les low-tech, technologies simples, accessibles et durables, constituent actuellement un nouveau mouvement. Elles offrent des perspectives d'avenir par les solutions concrètes qu'elles proposent. Répondant aux enjeux sociaux, économiques et environnementaux de notre société, les low-tech s'imposent aujourd'hui comme un véritable pilier pour acter la transition écologique. Comment les intégrer dans son quotidien, son lieu d'habitat, de travail, son mode de vie ? Comment rejoindre activement le mouvement ?



Le Low-tech Lab est une association qui partage les solutions et l'esprit Low Tech avec le plus grand nombre. Marjolaine Bert coordonne la communauté du Low-tech Lab et le projet Low-tech for Refugees. Kevin Loesle, ingénieur engagé, a co-fondé la communauté grenobloise. lowtechlab.org

espace radio



Retrouvez tout au long du week-end des interviews et rencontres-discussions d'acteurs qui portent des projets innovants sur le territoire stéphanois. Vous pourrez rencontrer certains d'entre-eux sur leur stand ou sur l'espace Focus après leur intervention.

En direct sur les ondes de Radio Dio 89.5 et Radio Ondaine 90.9

Samedi

10h15

INTERVIEW

Christian Proust

Conférencier de « Oser s'impliquer dans la vie politique locale »

11h

INTERVIEW

Poisson Mécanique

Laboratoire d'agriculture urbaine intergénérationnel au sein de l'EHPAD de la Sarrazinière à St-Étienne

13h15

INTERVIEW

Matthieu Combe

Conférencier de « Survivre au péril plastique, des solutions à tous les niveaux »

14h

INTERVIEW

Handi Jardins 42

Activités de jardinage adaptées aux personnes en situation de handicap physique ou psychique

15h

INTERVIEW

Vélo en Quartier

Vélo-école, récupération et auto-réparation de vélos dans le quartier Beaubrun à St-Étienne

16h

RENCONTRE-DISCUSSION

L'économie coopérative territoriale

Avec *Le LIEN*, *La Fourmillière* et *De la Ferme au Quartier*

Ces trois structures envisagent de mettre leurs compétences en commun pour créer une « fabrique de la transition » visant la multiplication des projets de mutation écologique et sociale, dans une dynamique coopérative et de gouvernance partagée à l'échelle du territoire.

17h

INTERVIEW

Kurdenn

Artiste de rap vacillant entre old school et modernité, à l'écriture mélodique millimétrée et parfois mélancolique

17h30

LE MINI-CONCERT D'INOUIE

Kurdenn / Rap



Dimanche

10h15

INTERVIEW

Henri Sterdyniak

Conférencier de « Changer d'économie pour acter la transition écologique »

11h

RENCONTRE-DISCUSSION

La cyclabilité des villes

Avec *Ocivélo*

Comment se situe St-Étienne face aux autres villes françaises ? Débat autour du Baromètre des villes cyclables : questionnaire national lancé en septembre par la Fédération des usagers de la bicyclette (fub.fr).

13h15

INTERVIEW

Marjolaine Bert

et **Kévin Loesle**

Conférenciers de « Résilience et autonomie grâce aux low-tech »

14h

INTERVIEW

AGORAé

Épicerie solidaire étudiante et lieu de vie d'échange et de solidarité à l'Université Jean Monnet de St-Étienne

15h

INTERVIEW

De la Ferme au Quartier

Plateforme territoriale pour multiplier les circuits courts sur St-Étienne et développer l'agriculture paysanne, comme une réponse au défi du changement climatique

16h

RENCONTRE-DISCUSSION

Comment tendre vers le « zéro déchet » ?

Les déchets représentent un problème environnemental majeur : échange autour de plusieurs initiatives de ré-emploi ou de lutte contre le gaspillage.

Avec :

Ondaine agro : chantier d'insertion par la collecte des invendus de pain et des huiles alimentaires usagées pour valorisation, au Chambon-Feugerolles

Care eat : entreprise stéphanoise de lutte contre le gaspillage alimentaire auprès des commerces de proximité

L'Aubenne Récupérathèque : magasin collaboratif de matériaux de réemploi au sein de l'École Supérieure d'Art et Design de St-Étienne

Pièces Montées : collecte et revente à prix solidaire de chutes de production issues de l'industrie locale à St-Étienne

17h

INTERVIEW

DJU'

Artiste de chanson française à l'oralité pure et dure, emprunte d'argot musical et de poésie du quotidien

17h30

LE MINI-CONCERT D'INOUIE

DJU' / Chanson



espace focus



Rencontrez celles et ceux qui s'activent pour faire bouger les choses !

Focus : un nouvel espace ouvert qui met en avant des projets naissants, des personnes, des collectifs et des organisations qui ne participent pas au salon sous forme de stand mais qui méritent toute notre attention.

Chaque acteur sera présent durant 1h après son intervention en radio ou square, retrouvez le programme précis directement sur place

- Poisson mécanique
- Vélo en Quartier
- Ondaine Agro
- Care Eat
- L'Aubenne Récupérathèque
- AGORAé
- Handi Jardins 42
- Le Toono
- Le Goût du Sauvage
- ACI Montaud
- Compostons Collectif !
- Amicale Laïque du Crêt-de-Roch

agriculture & alimentation



Ces citoyens qui transforment le système agricole

Discussion, témoignage

Sam 15h / Square Platane / Par AMAP AuRA

Face à la situation de l'agriculture (départ massif en retraite des agriculteurs, scandales alimentaires, écologiques), des citoyens agissent collectivement pour un changement de système : reconversion professionnelle, action pour la certification, achat de terres, cagnotte solidaire...

AMAP Auvergne-Rhône-Alpes

Accompagnement à la création et au développement des AMAP sur la région AuRA

Amélie Charveriat • 58 rue Raulin, 69007 Lyon • 04 81 91 65 34 • pole-admin@amap-aura.org • amap-aura.org

AMAP de la Loire

Association pour le Maintien de l'Agriculture Paysanne. Collectif de soutien aux Amap de la Loire

Jean-Marc Chazot • 31 impasse Desjoux, 42000 St-Etienne • 06 79 40 83 02 • contact@amapdelaloire.fr • amapdelaloire.fr

Les Amis du Treuil

Promotion des valeurs de l'agriculture paysanne et du lien entre paysans et consommateurs

Jean-Pierre Mousset • 148 chem. du Treuil, 42330 Chamboeuf • 06 35 97 12 15 • lesamisdutruil@letruil.fr • letruil.fr

L'Arch' en Pain

Boulangier de tradition, pain au levain et cuisson au four à bois

Noercy Messand • 597 chem. de la Loire, 42110 Epercieux-St-Paul • 06 50 92 32 97 • cyreon@hotmail.fr

Artisans du Monde

Promotion du commerce équitable avec pour objectif le changement du commerce mondial

Fanny Tain • 17 rue Michel Servet, 42000 St-Etienne • 04 77 46 60 15 • artisansdumonde42@gmail.com • saint-etienne.artisansdumonde.org

Les Artisans

Boulangerie et épicerie coopérative bio, locale et solidaire

Catherine Lapras • 32 rue Dorian, 42700 Firminy • 04 77 59 28 47 • lesartisans@orange.fr, biocoop-lesartisans.eu

Atouts Chanvre

Promotion du chanvre local

Pierre Vallensant • Mairie, 42430 St-Just-en-Chevalet • 06 84 27 60 46 • contact@atouts-chanvre.org • atouts-chanvre.org

Auprès des Fleurs

Production, cueillette et transformation de plantes aromatiques et médicinales

Stéphanie Vella • Preaux, 07690 Vanosc • 06 46 67 36 42 • stefanyvella@gmail.com • aupredesfemmes.free.fr

Au Terroir

Magasin de producteurs locaux au cœur de St-Etienne, produits fermiers en majorité bio

Alban Cholvy • 8 rue Jules Ledin, 42000 St-Etienne • 04 77 32 32 31 • auterroir42@gmail.com

Avenue Colombie

Fabrication de poterie culinaire

sans email

Claudia Guevara Lepinoux • 35 rue Blesse, 38160 St-Marcellin • 06 75 20 98 75 • avenue-colombie@orange.fr • oyera.fr

Le Bateleur

Transformation de produits bio et locaux en conserves

Vincent Bottois • Puausson, 07190 St-Pierreville • 06 29 42 03 28 • contact@le-bateleur.org • le-bateleur.org

Beaux Ânes

Fabrication de limonades de fleurs et de plantes, et de savons au lait d'ânesse bio

Laurent Jonnard Berger • Lieu-dit Grand Champ, 43590 Beauzac • 07 71 73 11 35 • beaוזanes@gmail.com • beaוזanes.com

Les Biocoop de la Région

Stéphanoise

Réseau militant de magasins de produits biologiques

Fred Faure • gerancelesartisans@orange.fr

Biopastille

Tisanes à sucer à base de gomme d'acacia et plantes aromatiques

Nathalie Sommet • Frecon Vieux, 42170 St-Just-St-Rambert • 04 77 52 44 34 • nathalie@biopastille.com • bioforez.fr

Breuvage de l'Apothicaire

Fabrication de liqueur à base de plantes

Michael Fournier • 42600 Montbrison • 06 95 97 27 53 • apothicaire42@gmail.com • breuvagedelapothicaire.fr

Chakana

Commerce équitable de maté bio d'Argentine, d'accessoires du maté et d'artisanat

Rosa Lenud • Le Bourg, 71390 Sassangy • 03 85 96 16 49 • chakana@wanadoo.fr • chakana.fr

Couleur Café

Atelier de torréfaction de café, fèves de cacao bio

Massoud Maghsoudian • 8 impasse Jean Pinturier, 42610 St-Romain-le-Puy • 06 98 86 22 70 • plateformebio@yahoo.fr • plateformebio.net

Cuisine sur Rue

Plats bio-locaux, équilibrés et au juste prix, à emporter ou à se faire livrer

Cécile Cassara-Grange • rue Maître Simone Levaillant, 42000 St-Etienne • 07 56 98 77 37 • contact@cuisine-sur-rue.fr • cuisine-sur-rue.fr

De la Ferme au Quartier

Plateforme territorialisée de distribution de produits de l'agriculture paysanne locale

Pierre-Alain Prevost • 2 esplanade Bénévent, 42000 St-Etienne • 06 83 32 14 14 • contact@delafirmeauquartier.org • delafirmeauquartier.org

De la Terre à l'Assiette

Vente majoritairement en vrac de produits bio sur les marchés de la région

Gaetan Maisonneuve • 5 rue Grue Rouchouse, 42100 St-Etienne • 06 26 56 10 28 • gaellon.maisonneuve@hotmail.fr

Les Déplaudes de Tartaras

Paysans-vignerons sur un petit domaine conduit en biodynamie

Anne Déplaud • 7 rue du Prieuré, 42800 Tartaras • 06 16 72 63 38 • desplaudanne@wanadoo.fr • lesdeplaudes.com

Élodie D. Chocolaterie

Chocolaterie artisanale et biologique

Élodie Dufour • 29 rue de la Sarra, 69600 Oullins • 06 74 12 27 87 • contact@elodie-d.fr • elodie-d.fr

Éole en Prend 5

Salon et vente de thé et tisanes bio de la marque "Les Jardins de Gaïa"

Mireille Geoffroy • Le Bourg, 43200 Grazac • 04 71 56 06 89 • dep.eole@gmail.com

Et Ron Petit Patapon

Fabrication de confits de fleurs, confitures et savons au lait de chèvre et de brebis

Christelle Granger • 451 route de Bourchanin, 42940 St-Bonnet-le-Courmeau, 04 77 76 46 35 • christelle.granger@outlook.fr • et-ron-petit-patapon.com

Façon Chocolat

Fabrication de chocolats noirs artisanaux sans lactosé, sans gluten

Astrid Roos Hoffet • 33 rue Archinard, 26400 Crest • 04 75 25 01 94 • atelier@faconchocolat.fr • faconchocolat.fr

Ferme de Laix

Producteur de chanvre et de petit épeautre, graines, huile et farines

Pierre Vallensant • 235 rue du Grand Essart, 42260 Grézolles • 06 84 27 60 46 • fermedelaix@orange.fr

Ferme des Bauds

Naisseur, éleveur et transformateur de porcs élevés en plein air intégral en bio

Gwladys Cuvillier • 4880 chem. de la Simone, 07570 Labatie d'Andaure • 04 75 06 59 66 • gwladysc@yahoo.com

Ferme des Loges

du Guaret

Produits fermiers bio : viande de bœuf, conserves, charcuterie

Jeremy Magand • Le Bourg, 42560 Lavieu • 06 60 43 60 79 • jeremymagand@yahoo.fr • fermedeslogesduguaret.com

Ferme Duperron

Artisans semenciers et éleveurs de vaches bretonnes anciennes

Corinne Duperron • lieu dit Volailles Bas, 42670 Belmont-de-la-Loire • 04 26 54 69 98 • fermeduperron@gmail.com

La Ferme du Plateau

Élevage de vaches laitières et naissance de porcs en plein air, fabrication de fromage et yaourts, culture des lentilles vertes du Puy

Simon Pierre Giraud • Montbonnet, 43370 Bains • 06 80 60 67 09 • ajmgiraud@gmail.com

Ferme O.Gachet

Apiculture et bière fermière

Olivier Gachet • Le Bost, 42560 Chazelles-sur-Lavieu • 04 77 76 55 54 • mieletc@gmail.com

Fleurs et Tisanes

Producteurs de plantes aromatiques et médicinales, de fleurs coupées et de plantes vivaces

Grégory Morales • 743 chem. de la Loire, 42110 Epercieux-St-Paul • 04 77 26 18 02 • grgorymoraless@aol.com • fleurstisanes.fr

La Fourmière, Supermarché Coopératif

Supermarché qui appartient à ses clients, nouveau modèle de consommation favorisant le lien social et l'économie locale

Chloé Singer • 19 rue Nicolas Chaize, 42100 St-Etienne • 06 70 69 77 01 • contact@coop-lafourmiere.fr • coop-lafourmiere.fr

Animation p.36



Recettes et astuces anti-gaspi !

Atelier

Sam 11h30 / Square Érable / Par Le Réfectoire

Comment utiliser des restes, fanes, épluchures ou aliments ordinaires pour sublimer vos recettes, réduire les déchets et les dépenses ? Vous repartirez avec votre réalisation. Dès 10 ans. Inscription sur stand.

Fromagerie La Griotte

Fabrication artisanale de fromages au lait cru entier bio, vache et chèvre. Spécialité fourme de Montbrison AOP bio
Catherine Griot • Les Aubépines, 42990 Sauvain • 04 77 76 84 67 • fromagerielagriotte@orange.fr • fromagerie-lagriotte.fr

Gaec des Ampoans

Paysans en agriculture bio depuis 20 ans : lait de vache, fromages, lentilles vertes, blé
Isabelle Hebrard • Lieu dit Cereyret, 43370 St-Christophe-sur-Dolaison • 04 71 03 14 12 • ampoans@gmail.com

Se protéger de l'alimentation polluée

Discussion

Sam 12h / Square Platane / Par CDAFAL

Les polluants sont nombreux dans les aliments, comment être un consommateur avisé pour protéger sa santé ?

Geb Nout La Ferme des Mellys

Sol, culture, alimentation, céréales anciennes et plantes sauvages
Antoine Berlier • Baffour, 43160 La Chaise Dieu • 06 08 45 99 09 • contact@gebnot.fr • gebnot.fr

Gentian'Air

Apéritif de gentiane, plantes sauvages, pastis forezien
Florent Augay • Nermond, 42920 Chalmazel-Jeansagnière • 06 29 06 25 88 • gentian.air@gmail.com • gentianair.com

Faire ses graines de laitue

Discussion

Dim 13h30 / Square Érable / Par Gourmandises Buissonnières

Apprenez à récolter, battre, trier et stocker les graines de laitue, et repartez avec un échantillon.

La Glaneuse

Produits à base de foin à la cistie, tisanes médicinales, sels, macérats, onguents
Monique Lempereur • Le Basset, 07690 St-André-en-Vivarais • 06 24 29 16 05 • laglaneuse07@gmail.com • laglaneuse.net

Gourmandises Buissonnières

Produits transformés à base de fruits

et plantes sauvages et cultivées, châtaignes, pesto
Marie Perron • Flacey, 43800 Vorey • 09 81 21 67 79 • mariep80@yahoo.fr

Gourmandises & Créations

Fabrication artisanale de biscuits et gâteaux sucrés
Myriam Grasset • Chavart, 63520 St-Jean-des-Ollières • 04 73 70 96 65 • myriam.grasset@orange.fr • patisseriebio.com

Herbier du Forez

Aromates, condiments et tisanes cultivés et séchés en agroforesterie
Amaury Forissier • Fétillieux, 42380 Périgneux • 06 83 17 36 89 •

Faire son kombucha maison

Démonstration

Sam et Dim 15h / Stand Jardin de la Tortue

Apprenez comment préparer vous-même votre kombucha à la maison.

a.forissier@gmail.com
herbierduforez.com

Instant Safran

Ferme de safran, condiments et

Cuisson solaire

Démonstration

Sam et Dim 12h à 14h / Extérieur / Par Cuisiner avec le Soleil

En conditions réelles, réalisons une cuisson solaire ! S'il n'y a pas de soleil, la présentation aura lieu sur le stand. Rdv sur le stand, pour se rendre ensuite ensemble à l'extérieur.



cornichons bio, ateliers cuisine et visites

Valérie Mouton Ferrier • 31 rue Benaj, 42410 Pelussin • 07 60 66 54 15 • valerie@instant-safran.fr • instant-safran.fr

Jardin de la Tortue

Transformateurs de plantes, de fruits et de légumes. Fabrication de Kombucha, culture et transformation de plantes aromatiques, ornementales et officielles
Hervé et Claire Piochet Grève • Lieu-dit Tiboulet, 43260 Montusclat • 06 81 94 69 58 • jardinsdelatortue@gmail.com

Jardin'enVie

Artisan semencier pour des aliments plus savoureux et nutritifs
Valérie Peyret • 429 route des Chaux, 26500 Bourg-lès-Valence • 06 79 67 56 71 • contact@jardinenvie.com • jardinenvie.com

La Loge de Printemps

Fromages fermiers au lait de chèvre et de vache
Guillaume Vialette • Le Goure, 42990 Sauvain • 04 77 76 80 64 • lalogede-printemps@free.fr

Maison de la Semence de la Loire

Conserver, multiplier, développer, créer des semences paysannes
Roger Dubien • lieu dit Martin, 42560 St-

Jean-Soleymieux
roger.dubien@wanadoo.fr

Marie les Épices

Production de safran de la Loire
Marie Charbonnier • 672 chem. du Charles, 42140 La Gimond • 06 26 03 25 65 • mariec.72@orange.fr

Mélim'elo

Mélanges culinaires bio en bouteille, nouveau concept pour manger sain et bio
Élodie Torre • 655 rue Joannes Callet, 42740 La-Terrasse-sur-Dorlay • 06 95 42 06 66 • melimelo.loire@gmail.com • melimelo.org

Nature Utile

Casseroles en terre cuite émaillée sans plomb, poêles 100% fer
Rodolphe Dal Molin • Les Vincents, 05130 Sigoyer • 04 92 53 86 50 • info@natureutile.com • natureutile.com

Pissenlit du Mézenc

Apéritifs liquoreux à base de fleur de pissenlit
Fred Duny • Ferme des Violettes, 43430 Champclause • 04 71 65 08 04 • fred.isa.duny@orange.fr

Le Réfectoire

Cantine de quartier qui propose aux habitants de cuisiner et/ou manger ensemble

Marine Ligonesche
Le Pied des Marches, 15 rue Robert, 42000 St-Étienne • 04 77 41 74 93 • refectoire@rdd-asso.fr

La Ronde des Saveurs

Tartinades végétales bio et locales, sans gluten et sans lactose
John Lejeune • Beaume, 07570 Désaignes • 06 34 36 73 94 • lejeune_john@yahoo.fr • tartinades-bio.fr

Les Ruchers de Baud

Petite exploitation apicole, miel de montage et produits dérivés de la ruche
Elodie Granger • 1740 chem. de Baud, 07410 Pailhères • 06 75 18 37 41 • lesruchersdebaud@laposte.net • lesruchersdebaud.wixsite.com/ardec

Satoriz

Épicerie proposant des produits frais ou d'entretien et des cosmétiques issus de l'agriculture biologique
Pierre-Yves Micoud • 5 rue marc Charras, 42100 St-Étienne • 04 77 49 03 85 • saintetienne@satoriz.fr • satoriz.fr

Saveurs des Champs

Fabrication de pâtes paysannes, farines sur meule de pierre et confitures de lait
Élodie Bory • Liac, 43370 St-Christophe-sur-Dolaison • 06 25 55 24 02 • saveursdeschamps43@gmail.com



bar & restauration



cosmétique & bien-être



Spiruline du Forez

Production de spiruline paysanne
Noémie Allemand • 1129 chem. de la Loge,
42600 Savigneux • 06 08 90 25 63 •
vitalspir@gmail.com • spirulineduforez.fr

La Voreysienne

Confitures et sirops issus de cueillettes sauvages, transformation en cuisson lente

Luc Vincent • Vertaure, 43800 Vorey-sur-Arzon • 06 86 91 54 17 •
lavoreysienne43@gmail.com

Vrac en Vert

Épicerie bio, locale et sans emballage en centre ville de St-Étienne

Floriane Monnier • 7 rue Roger Salengro,
42000 St-Étienne • 09 86 66 57 41 •
contact@vracvert.fr • vracvert.fr

Découverte de plantes médicinales locales

Discussion

Dim 13h30 / Square Platane / Par La Glaneuse

À l'aide d'un jeu, parlons des vertus et risques des plantes, et de l'avenir de l'herboristerie.



Monto'Zavenir... et si on y pensait ensemble ?

Discussion

Dim 16h30 / Square Chêne / Par Monto'Zar et S. Abrial de Kaléido'Scop

Le restaurant-lieu de spectacle le Monto'zar a décidé de passer le flambeau, après 10 ans d'aventure ! Afin que ce lieu continue de vivre, l'équipe organise un temps de rencontre pour envisager un projet collectif de reprise. Ouvert à toute.s !



Les Bio Givrés

Lait de vache bio, glaces, entremets glacés, yaourts à boire
Nicolas Brenas • Coulombs, 43490
Arlimpdes • 06 83 98 80 56 •
nicolas.brenas43@orange.fr •
lesbiogivres.com

La Bouche à l'Endroit

Cuisine ambulante de produits locaux et bio en Auvergne
Gwendoline Porte • Le Bourg, 43100
Chaniat • 06 25 28 39 16 •
labouchealendroit@gmail.com • labouchealendroit.wordpress.com

Brasserie La Farloidoise

Bières artisanales, pub et café-concert
Jérémy Séon • 3 avenue du 8 mai 1945,
42140 Chazelles-sur-Lyon • 09 73 10 84 72 •
info@lafarloidoise.fr • lafarloidoise.fr

Brasserie Stéphanoise

Bières artisanales made in St-Étienne
Benjamin Valentin • 11 bis rue Buffon,
42100 St-Étienne • 09 81 94 27 79 •
contact@brasseriestephanoise.com • brasseriestephanoise.com

Caramiel d'Ici

Fabrication de caramiel, pâtes à tartiner, pâtisserie et confiseries
Vincent Béquin • 38 rue des Noyers, 69005
Lyon • 06 12 15 42 60 •
caramieldici@hotmail.com • caramiel.fr

Chez Lulu

Café associatif, bar à vin naturel
Jean-Charles Petiot • 3 rue du Jeu de l'Arc,
42000 St-Étienne • 06 10 12 69 43 •
asso.elli@gmail.com • chezlulu.org

De la Graine aux Paniers

Menu bio complet, 100% produits de la ferme et transformés sur place
Béranger Colin • La Bourange, 43130
Retournac • 06 77 80 93 22 •
beranger.colin@wanadoo.fr

FABuleuse Cantine

Cantine créative anti-gaspillage du quartier manufacture
Julien Morel • 1 rue Claudius Ravachol,
42000 St-Étienne • 06 50 69 68 79,
bonjour@lafabuleusecantine.fr •
lafabuleusecantine.fr

Ferme des Servannières

Ferme agri-culturelle, élevage de chèvres, fromages bio, potagers, cuisine paysanne, gîte
Maxime Collet et Séléna Terren • Les Servannières, 69440 St-Catherine • 04 78 81 81 06 •
maxime@fermedesservannieres.fr • fermedesservannieres.fr

Les Fruits de Rimande

Produits transformés à base de châtaignes et autres fruits
Marion Barberis • Rimande, 07310 St-Julien-Boutières • 04 75 29 27 09 •

fruitsderimande@laposte.net

Les Jardins d'Uranie

Petite ferme autonome de montagne, traction animale et légumes bio
Sébastien Crozier • lieu dit Chazeau, 42220
St-Sauveur-en-Rue • 04 77 73 93 12 •
lesjardinsduranie@hotmail.fr •
lesjardinsduranie.wordpress.com

Le Jardin de Valeriane

Jardin d'insertion par le maraîchage, paniers de légumes biologiques
Norbet Badel • lieu dit Antouilleux, 42800
Rive-de-Gier • 04 77 56 88 63 •
contact@lejardindevaleriane.fr •
lejardindevaleriane.fr

Monto'Zar

Auberge-crêperie et lieu de spectacle
Frédéric Dutrieux • Montravel, 42660 St-Genest-Malifaux • 04 77 56 08 58 •
contact@montozar.fr • montozar.fr
Animation p.16

Sateeya

Cuisine végétale eurasiatique ambulante avec des produits biologiques et sans gluten
Lee Quenouille • 07230 St-André-Lachamp • 06 17 72 32 46 •
leeloumaya@yahoo.fr

Nota :

Nous choisissons de ne pas présenter les activités de thérapie sur le pôle cosmétique & bien-être, estimant que nous n'avons pas les compétences pour sélectionner de façon éclairée les nombreuses candidatures dans ce domaine.

Abiessence

Production d'huiles essentielles et d'eaux florales biologiques
Émilie Beraud • Montgenest, 42600
Verrières-en-Forez • 04 77 76 58 85 •
emilie@abiessence.com • abiessence.com

Adanys - Cosmétiques Simplement Naturels

Fabrication de cosmétiques 100% artisanaux, naturels et bio
Annlène Guillemain • 6 bis rue du Gamay,
63170 Aubière • 07 68 82 62 44 •
annlene@adanys.fr • adanys.fr

C'de la balle

Création écolocale et artisanale d'oreillers et coussins remplis de grand épeautre bio
Aline Mayer • 3030 C route des Plaines, Les Plaines, 07360 Dunière-sur-Eyrieux • 09 72 50 15 75 •
mayer.aline@orange.fr

La Coussinière

Confection d'oreillers végétaux, zafus, bandeaux de repos des yeux, en petit épeautre et lavande
Odile Bigand • Hameau des Tamisiers, 28 rue de l'Ocre Citron, 84400 Garcas • 06 61 83 29 68 •
coussins.vegetaux@yahoo.fr • oreiller-vegetal-bio.fr

Ecolyne

Fabrication de produits lavables en coton issu de l'agriculture biologique
Franck Revol • 135 impasse du Ruisseau, 38480 Romagnieu • 06 19 28 98 99 •
contact@ecolyn.fr • ecolyn.fr

Huiles essentielles Cherchebrot

Artisan distillateur, huiles essentielles bio
Christian Giraudon • 43530 Tiranges • 06 02 11 73 46 •
cherchebrot@yahoo.fr • huilesestentiellescherchebrot.com

Otour des Plantes

Fabrication de maquillage et soins du visage artisanaux et locaux
Marie-Laure Guerry • 7 route des Cascades, 39150 La-Chaux-du-Dombief • 06 85 18 22 05 •
contact@otourdesplantes.fr • otourdesplantes.fr

Faire son cosmétique naturel

Atelier

Dim 12h / Square Érabale / Par Otour des Plantes

Confectionnez un stick à lèvres en apprenant à transformer et fabriquer vos propres matières premières.

Plim

Protections hygiéniques lavables, cups, et tout pour l'intime
Nathalie Mauger • 5 Rue Crève-Coeur, 79500 Melle • 07 62 62 10 79 •
salon@plim.fr • plim.fr

Savonnerie de Beaulieu

Fabrication de savons à froid et cosmétiques bio
Guillaume Angot • 12 place du Charnier, 63490 Sauxillanges • 07 81 40 22 61 •
contact@savonnerie-de-beaulieu.com • savonnerie-de-beaulieu.com

Savonnerie du Pilat

Fabrication de savons à froid bio et artisanaux

culture & média

Samuel Desvignes • 6 chem. de la Morcellerie, 42410 Pelussin • 06 32 95 08 95
• contact@savonneriedupilat.fr • savonneriedupilat.fr

Savonnerie du Velay

Production à la ferme de savons au lait à 30% avec le lait de nos ânesses
Karen Pochelon • Le Mascourtet, 43190 Tence • 06 37 91 03 15 • nostrechamin@hotmail.fr • savonnerieduvelay.com

Les Sens de nos vallées

Cueilleur, producteur de plantes : huiles essentielles, eaux florales, sirops, macérats
Renaud Gambus • Quartier Fauroux, 26460 Crupies • 06 12 82 83 77 • renaudg26@hotmail.com • lessensdenosval.directproducteur.com

La Source des Fées

Fabrication de cosmétiques naturels et écologiques à base de plantes
Natacha Mamdy • 38 bis avenue Charles Dupuy, 43700 Brives-Charensac • 06 62 57 51 82 • mamdy.natacha@gmail.com • lasourcedesfees-cosmetiques.fr

Fabrication de dentifrice

Atelier

Dim en permanence / Stand Zéro Déchet St-Étienne

Fabriquez votre dentifrice avec une recette simple, économique, et zéro déchet !



L'Âge de Faire

Journal papier indépendant, le mensuel des alternatives concrètes
Fabien Plastre • 9 chem. de Choisy, 04200 Peipin • 04 92 61 24 97 • foires-salons@lagedefaire-lejournal.fr • lagedefaire-lejournal.fr

Coin lecture presse indépendante

En permanence / Stand L'Âge de Faire

Présentation de nombreux titres de presse indépendants et sans publicité. Les médias libres existent, autant le faire savoir !

Amicale Laïque

du Crêt-de-Roch (PAS de STAND)

Éducation populaire et numérique
Raymond Vasselon • 16 rue Royet, 42000 St-Étienne • 06 62 28 89 16 • vasselon.raymond@orange.fr • alcretde-roch.blogs.assolique.org
Animation p.22

Atelier de la Création

Ateliers d'arts-plastiques

Anne-Charlotte Deloume • 4 bis rue du 4 septembre, 42000 St-Étienne • 04 77 32 62 69 • atelierdelacreation@yahoo.fr • atelierdelacreation.blogspot.com
Animation p.22

Dédicaces

En permanence / Stand Jarjille

Découvrez des auteurs de la maison d'édition stéphanoise Jarjille et faites-vous dédicacer leurs ouvrages ! Programme précis sur stand.

Éditions Hozhoni

Plus loin, plus haut sur les chemins de

la sagesse. Revue Ulteia et livres
Amanda Gérentes • 555 chem. des Traverses, 07700 Lachapelle-sous-Aubenas • 09 70 59 01 11 • contact@hozoni.fr • editions-hozoni.com

Éditions Repas

Réseau de collectifs de travail qui propose chaque année un parcours de compagnonnage alternatif, éditions de livres « Pratiques utopiques »
Edwige Roche • 4 allée Séverine, 26000 Valence • 04 75 42 67 45 • repas@wanadoo.fr • editionsrepas.free.fr
Animation p.32

L'Hirondaine

Librairie indépendante et coopérative
Swann Rougier • 10 bis rue Benoit Frachon, 42700 Firminy • 04 77 56 13 50 • contact@lhirondaine.fr • lhirondaine.fr
Animations p.31

Il Était une Fois l'Auvergne

Marque éditoriale 100% made in Auvergne, papeterie et carterie
Margaux Chastenot • La Fortie, 63250 Viscomat • 06 33 77 33 75 • contact@iletautunefoisauvergne.fr • iletautunefoisauvergne.fr

L'arbre aux milles mots, venez cueillir le vôtre

Jeux

En permanence / Stand Monto'Zar

Devant le Monto'Zar il y a toujours un arbre patient... Sur ses feuilles, des mots vous attendent. Marie est là, elle est le vent qui soufflera sur les feuilles pour que les mots arrivent jusqu'à vous...

InOuïe Distribution

Distribution musicale de proximité
Théo Solaesa • 23 rue des Hauts de Terrenoire, 42100 St-Étienne • 06 08 48 47 98 • yoann@inouiedistribution.org

inouiedistribution.org
Animation p.8

Jarjille Éditions

Maison d'édition alternative privilégiant les circuits courts
Michel Jacquet • 22 rue Émile Littré • 42100 St-Étienne • 04 77 25 24 11 • jarjille.alep@gmail.com • jarjille.org

La Pie du Pilat

Magazine participatif citoyen
Katia Chetelat • 4 chem. de la Cholérie, 42410 Pélussin • 06 22 25 55 76 • katia@studio109.com • lapiedupilat.fr

Radio Dio

Radio associative à St-Étienne et sa périphérie, 89.5 FM
Lionel Fayole • 20 rue Henri Dunant, 42100 St-Étienne • 04 77 43 88 95 • redac@radiodio.org • hradiodio.xperia.net

Radio Ondaine

Radio associative sur l'Ondaine, 90.9 FM
Nicolas Urbaniak • 1 rue Le Corbusier, 42700 Firminy • 04 77 61 47 96 • nicolasurbaniak@yahoo.fr • radio-ondaine.fr

Silence!

Revue mensuelle écologiste, présentant des alternatives et favorisant la non-violence
Olivier Chamaraude • 9 rue Dumenge, 69004 Lyon • 04 78 39 55 33 • olivier.chamaraude@revuesilence.net • revuesilence.net

Un Autre Sens

Maison d'édition qui propose une autre façon de vivre, de penser et d'interpréter le monde
Sarah Berthe • Les Cours, 73540 Essert Bley • 06 64 15 21 56 • contact@unautresens.fr • unautresens.fr
Animation p.22

économie solidaire

La monnaie locale le LIEN passe au numérique !

Discussion

Dim 16h30 / Square Tilleul / Par Le LIEN

Après 3 ans de circulation sous la forme de monnaie papier, le LIEN lance le paiement numérique. Venez découvrir et apprendre à utiliser cet outil.

Accorderie de St-Étienne - TrocTalents

Système d'échange de temps
Olivia Rofidal • 15 rue Robert, 42000 St-Étienne • saintetienne@accorderie.fr • accorderie.fr/saintetienne

CIGALES Osiris

Club d'investisseurs social et solidaire
Claude Cannariato • 19 impasse des Perdrix, 42290 Sorbiers • 06 26 03 82 24 • claudcannariato@gmail.com • cigales.asso.fr

Crédit Coopératif

Banque responsable et solidaire
Éveline Barbe • 12 esplanade de France, 42007 St-Étienne Cedex • 09 88 20 17 15 • saint-etienne@credit-cooperatif.coop • credit-cooperatif.coop

France Active Loire

Accompagnement et soutien financier des entreprises engagées
Christophe Dessagne • 18 avenue Augustin Dupré, 42000 St-Étienne • 06 42 32 17 01 • christophe.dessagne@loireactive.org • franceactive.org

Le LIEN

Monnaie locale citoyenne du bassin de vie stéphanois
Yann Petrot • 15 rue Robert, 42000 St-Étienne • 06 67 17 15 60 • contact@lelien42.org • lelien42.org

La Nef

Solutions d'épargne, de prêts et de financements participatifs éthiques
Aurélien Chabeaud • Immeuble Woopa, 8 avenue des Canuts, CS 60032, 69517 Vaulx-en-Velin Cedex • 04 81 65 00 • viocoop.nationale@lanef.com • lanef.com

Système d'Échange Local

Échanges de biens, de services et de savoir-faire. Regroupement des SEL de la région : SEL des 7 collines de St-Étienne, SEL des Monts du Lyonnais
Monique Etlicher • 3 rue de l'Angelus, 42100 St-Étienne • 04 77 32 82 98 • monique.etlicher@numericable.fr • sel7collines.fr • selmontsdulyonnais@gmail.com • selmontsdulyonnais.org

Terre de Liens Rhône-Alpes

Mobilisation de foncier agricole en faveur de l'agriculture biologique grâce à l'épargne solidaire
Marie Le Roy • 25 quai André Reynier • 26400 Crest • 09 70 20 31 04 • ra@terredeliens.org • terredeliens.org

La finance solidaire pour les entrepreneurs PRO

Discussion

Dim 15h / Square Chêne / Par France Active Loire

Découvrez les outils mis en place pour accompagner et financer des entrepreneurs engagés (en installation ou développement) dont l'ambition est de bâtir une société plus solidaire, bien au-delà du simple profit.

grandir autrement

Le risque des cosmétiques pour bébé

Discussion

Dim 16h30 / Square Platane / Par CDAFAL

Le système immunitaire des bébés est immature. Ils sont beaucoup plus sensibles que les adultes aux composés des cosmétiques qui peuvent être irritants, allergisants, voire perturbateurs endocriniens.

Les 7 Cailloux

Édition et fabrication de jeux, vente de jeux artisanaux et jeux anciens, animations

Vincent Loffreda • 17 rue des Allières, 43110 Aurec-sur-Loire • 06 41 21 19 19 • vincent.loffreda@gmail.com • les7cailloux.com

Animation p.27

Abracadaboïs

Fabrication de jouets et objets de décoration en bois personnalisables
Philippe Avril • La Breurette, 42550 Usson-en-Forêt • 04 77 30 88 70 • abracadaboïs42@orange.fr • abracadaboïs42.jimdo.com

Au Gré du Vent

Activités et instruction en famille
Maryam Roty • 12 rue Gambetta, 42000 St-Etienne • 06 76 00 21 38 • augreduvent.saintetienne@gmail.com • augreduvent42.blogspot.fr

Pâte à modeler nature

Atelier

En permanence / Stand Au Gré du Vent

Venez jouer avec notre pâte à modeler 100% naturelle, à l'odeur et couleur incomparables ! Apprenez la recette pour en refaire chez vous.

Les Auras de BB&Co

Vêtements et accessoires bio pour bébés et femmes, fabriqués en France
Roxanne Celette • 7 avenue du Cruchin, 42610 St-Romain-le-Puy • 06 27 45 98 14 • roxanne.celette@gmail.com

Balthazar & Rosalie

Cours de portage bébé et cours de massage parents-bébé
Laurence Pinel • 06 16 30 01 16 • balthazar.rosalie@gmail.com

Initiation au portage de son bébé

Démonstration

Dim 11h / Stand Balthazar & Rosalie

Découvrez ce mode de portage physiologique respectueux des fragilités des bébés, ses bienfaits et ses règles de sécurité.

Boisli-Boisla

Fabrication de mobilier et d'agencement sur mesure, mobilier d'éveil

Léo Georges • 28 route de Cuzieu, 42330 St-Galmier • 06 72 70 12 52 • contact@boisli-boisla.fr • boisli-boisla.fr

Crapouillette

Création de vêtements éthiques pour

les petits, produits sains, colorés et confortables
Virginie Romeuf • 103 chem. de la Pacalière, 42140 Chevières • 06 71 80 82 39 • crapouillettecouteure@gmail.com • crapouillette.com

Créakai

Création d'accessoires écologiques lavables et réutilisables pour les enfants, les adultes et la maison
Noemi Lauwers • Bories, 63880 Le Brugeron • 06 20 07 21 56 • creakai@hotmail.fr • creakai.fr

Le système éducatif français aujourd'hui

Discussion

Sam 10h30 / Square Platane / Par École Démocratique du Bassin Stéphanois

À partir de la méthode des 6 chapeaux (éviter la censure d'idées nouvelles ou inhabituelles), discutons du système éducatif français actuel.

École Démocratique du Bassin Stéphanois

École démocratique autogérée pour des apprentissages autonomes de 4 à 19 ans

Alexandra Lalouette • 12 rue Paul Langevin, 42100 St-Etienne • 09 82 50 79 32 • ecoledemocratique42@gmail.com

L'énergie vue par les enfants

Atelier

Sam 16h / Square Cèdre / Par Cuisiner avec le Soleil

La crise écologique préoccupe également les enfants, voici un temps pour les écouter et répondre à leurs questions autour du thème de l'énergie. Suivra comment construire un petit four solaire en carton à la maison. 8-12 ans. Inscription sur stand.

ecoledemocratiquesaintetienne.fr

ÉcoLIBRIS

École parentale des apprentissages autonomes de 3 à 19 ans.

Dulcinea Garcia • 6 rue Méhul, 42000 St-Etienne • 07 68 80 07 55 • contact@ecolibris.org • ecolibris.org

À la découverte des pédagogies alternatives

Discussion

Dim 15h / Square Platane / Par ÉcoLIBRIS

Découvrez les variétés des pédagogies alternatives et manipulez leurs outils. Un petit pas vers un changement de regard sur les enfants et les apprentissages !

Grandir Autrement

Magazine consacré à l'écoparentalité
Sylvie Durand • 10 route Nationale, 80640 Thieulloy l'Abbaye • 03 22 90 42 88 • sylvie.grandirautrement@gmail.com • grandirautrement.com

Heliobul

Jouets et jeux photovoltaïques
Philippe Deboudans • 6 route de Lons, ZA de St-Laurent-la-Roche, 39570 La Chailleuse

• 03 84 44 29 46 • heliobul@libertysurf.fr • heliobul.com
Animation p.27 Animation p.34

Jeux de Traverse

Vente de jeux de société coopératifs ou de sensibilisation à la protection de l'environnement

Nadia Delattre • 35b chem. des Girards, 26450 Roynac • 07 60 87 27 53 • nadia@jeux-de-traverse.com • jeux-de-traverse.com

Le Journal de Fanette et Filipin

Magazine jeunesse alternatif trimestriel, livres de contes
Didier De Bartolo • 1242 route de la Place, 73270 Villard-sur-Doron • 06 28 32 16 77 • abi.debartolo@free.fr • belle-emeraude.com

Jeux en libre accès

Jeu

En permanence / Stand Jeux de Traverse

Testez des jeux sur l'écologie et la coopération. Pour petits et grands enfants.

Néobulle

Fabricant local de porte-bébé et soins bio pour les bébés et leur famille
Séverine Martial • 12 bd des Chauchères,



42380 St-Bonnet-le-Château
• 04 77 50 88 27 • smartial@neobulle.com • neobulle.com

Les huiles essentielles pour les bébés

Discussion

Dim 10h30 / Square Tilleul / Par Néobulle

Mieux connaître l'intérêt des huiles essentielles au sein de la famille : peut-on les utiliser lors d'une grossesse ? Et pour un bébé ? Claire Morlot, biologiste spécialisée en toxicologie et formatrice vous répondra.

Fabriquez un jeu en famille

Atelier parent-enfant

Sam 14h30, Dim 13h / Square Cèdre / Par Pièces Montées

À partir de chutes issues de l'industrie locale, construisez un jeu de laçage grâce auquel l'enfant peut exercer sa dextérité, sa motricité fine, et sa concentration. Parents-enfants 3-7 ans. Inscription sur stand.

SATORIZ *le bio pour tous!*



SATORIZ SAINT-ÉTIENNE

5 rue Marc Charras - 42100 Saint-Étienne

Téléphone : 04 77 49 03 85

Ouvert de 8h30 à 19h30
du lundi au samedi

www.satoriz.fr

1988-2018
30 ans de proximité

PRODUITS DE NOS FERMES DANS VOTRE QUARTIER

AU TERROIR

12 PRODUCTEURS
légumes, fruits, fromage,
viande, vin, miel,
oeufs, bière, ...

beaucoup de bio
et que du local

de 7H30 à 19H
MARDI et VENDREDI

Au Terroir : magasin de producteurs : 8, rue Jules Ledin/quartier Jacquard
04 77 32 32 31 auterroir42@gmail.com [facebook/Au Terroir](https://www.facebook.com/Au.Terroir)

LA SPECTACULAIRE
AUBERGE - CRÊPERIE
DU
MONT'ZAR

AUBERGE - CRÊPERIE / DINERS - SPECTACLES / GÎTE DE GROUPE
STAGE CLOWN-THÉÂTRE ADULTES / RÉSIDENCES ARTISTES ADOS
LOCATION DE SALLES (RÉUNIONS, STAGES, FORMATIONS, ETC.)

LE MONT'ZAR, MONTRAVEL 42660 ST GENEST MALIFAUX
tel : 04 77 56 08 58 / mail : contact@montozar.fr / www.montozar.fr

FABRICANT FRANÇAIS MATELAS SOMMIERS ACCESSOIRES

bioSENSE
BEDDING

le spécialiste de la literie bio
en latex 100% naturel certifié

www.biosense.fr - 02 40 84 02 38



habiter autrement



Confection d'un yo-yo en bois recyclé



Atelier

Sam 10h15 / Square Cèdre / Par ACI Montaud

À partir d'un matériau noble et recyclé, fabriquez votre propre yo-yo ! Dès 5 ans. Inscription sur stand.

Présent sur Espace Focus après l'intervention

Un bijou en bois fait main



Atelier

Sam 11h30 / Square Cèdre / Par Zamatille

Apprenez à transformer le bois de bureau pour en faire un bijou, et repartez avec votre création. Dès 6 ans. Inscription sur stand.

Modeler la terre



Atelier

En permanence / Stand Atelier de la Création

Modelage céramique sans cuisson pour les enfants, ados et leurs parents.



Minecraft : dessiner la ville par le virtuel



Jeu

Dim 14h30 à 16h30 / Square Cèdre / Par Amicale Laïque du Crêt-de-Roch

Découvrez l'expérimentation du quartier du Crêt-de-Roch transposé dans le monde virtuel de Minecraft, jeu vidéo de construction. Dès 7 ans.

Présent sur Espace Focus après l'intervention



À quoi ça sert la vie et comment ça marche ?



Rencontre

Dim 11h30 / Square Cèdre / Par Un Autre Sens

Subir ou choisir, résister ou accepter, prendre ou donner... A.-F. Rouvet, auteure de BD pour enfants et adultes, suggère différents éclairages avec pertinence et humour, afin que l'on puisse voir la vie... dans un autre sens. À partir de 10 ans.

Essences de bois, apprenez à les reconnaître !



Atelier

Sam 13h, Dim 16h30 / Square Cèdre / Par Atelier de Bois Chantourné

Bouleau, hêtre, sapin... En s'amusant, devenez des experts en essences des forêts de notre région. Dès 5 ans. Inscription sur stand.



Jeu de piste



Jeu

En permanence / Point Info

Partez à la découverte du salon grâce à un quiz où petits et grands apprendront plein de choses auprès des exposants ! Et rendez-vous sur le Point Info une fois votre questionnaire rempli, pour une petite surprise...



Agence Solidarité Logement

Agence immobilière à vocation sociale pour le droit au logement pour tous

Carole Timst • 2 rue Malescourt, 42000 St-Étienne • 04 77 47 11 74 • direction@asl42.com • asl42.com

Cabestan

Coopérative d'entrepreneurs salariés spécialisés dans les métiers du bâtiment

Entrepreneurs présents :
• L'Atelier des copeaux, Damien Millet : ébéniste et menuisier • 06 33 48 68 26 • latelierdescopeaux@yahoo.fr
• Nadège Prokop : peinture et décoration • 06 30 91 69 91 • nadege.prokop@gmail.com
• Et d'autres artisans coopérateurs...

Délégué territorial Cabestan Loire Auvergne : Cyril Fadda • 3 place Jean Jaurès, 42000 St-Étienne • 06 33 48 68 26 • cfadda@cabestan.fr • cabestan.fr

Les Castors de Rhône-Alpes

Association de soutien à l'autoconstruction et l'autorénovation de son habitation

Chrystèle Macron • 58 rue Raulin, 69007 Lyon • 04 72 37 13 19 • coordination@castorsrhonealpes.fr • castorsrhonealpes.fr

Rénover et construire son habitat écologique

Discussion, témoignage

Sam 13h30 / Square Tilleul / Par Les Castors de Rhône-Alpes

Pourquoi l'autoconstruction ou l'auto-rénovation, pour qui et comment ? Parce qu'il n'est pas facile de se lancer, venez rencontrer des Castors expérimentés.

CITYZEN.D

Architecte d'intérieur et décoratrice écologique

Mathilde Intilla, 35 rue des Frères Ponchardier, Espace Fauriel, 42100 St-Étienne • 06 68 70 39 89 • mathilde@cityzend.com • cityzend.com

Mettre en œuvre un réseau électrique biocompatible

Discussion

Dim 12h / Square Tilleul / Par Les Castors de Rhône-Alpes

Comprendre les champs électromagnétiques et repérer comment les éviter avec ce type de réseau électrique.

Pollution de l'air intérieur

Discussion

Sam 12h / Square Tilleul / Par Cityzen.D

Un temps d'échange pour s'informer et adopter les bonnes pratiques sur la question de la pollution de l'air intérieur.

Cohab'titude 42

Promotion de l'habitat groupé participatif, mise en lien d'habitats groupés, coopération avec les acteurs institutionnels et professionnels
Jean-Marc Chazot • 31 Impasse Desjoyaux, 42000 St-Étienne • 06 79 40 83 02 • jean-marcchazot@orange.fr

Cuisiner avec le Soleil

Fours et séchoirs solaires réalisés en bois, verre, laine de mouton, aluminium réutilisé

Alain Paret • 1872 route des Cordeliers, 26380 Peyrins • 04 75 02 85 82 • alain.paret.ebeniste@free.fr • alainparetebeniste.wixsite.com/fours-solaires

Animation p.13 Animation p.19

DPHI Architecture

Architecte spécialisée en construction et rénovation écologique
Delphine Anchisi • 47 rue Charles de Gaulle, 42000 St-Étienne • 06 36 36 35 27 • da.archi@yahoo.fr • dphi-archi.fr

Ébénisterie Couavoux, Lingerie

Latex Biosense

Matelas latex 100% naturel avec un garnissage en laine, soie, crin de cheval et coton bio

Christophe Couavoux • 360 rue des Jonquilles, 42430 Juré • 04 77 62 59 20 • christophecouavoux@orange.fr

La transition énergétique et solidaire

Discussion

Dim 10h30 / Square Platane / Par ERE43

La première des énergies renouvelables c'est vous ! Échangeons ensemble sur des solutions concrètes qui peuvent être mises en place par tout le monde, à partir des expériences et modes de vie de chacun.

ERE43

Maîtrise de l'énergie et développement des énergies renouvelables locales

Amandine Pauliat • ZA La Guide 2, 43200 Yssingeaux • 04 71 59 79 24 • amandine.pauliat@ere43.fr • ere43.fr

Feudebois.com

Conception et réalisation sur mesure de poêles et cuisinières de masse

Annaëlle Barbe • Le Bourg, 42260 St-Martin-la-Sauvète • 09 73 69 92 72 • contact@feudebois.com • feudebois.com

mobilité active

mode & artisanat

Fibois 42

Interprofession de la filière bois du département de la Loire
Nathalie Gerentes • 20 rue Balajé, 42000 St-Étienne • 04 77 49 25 60 • n.gerentes@fibois42.org • fibois42.org

Les Foyers Radiants Debriel

Constructeur de poêle de masse en tous genres, intervention dans toute la France
Gabriel Callender • 3 Grande Rue, 41100 Villersmain • 06 23 61 62 80 • info@debriel.com • debriel.com

Hydrorestore

Étude de conception de systèmes de phytoépuration
Kelly Ducloux • 8 bis, rue des Rialles, 43130 Retoumac • 06 77 49 14 18 • kelly.ducloux@aquatiris.fr • hydrorestore.fr

INOVA-TERRA 42

Distributeur de matériaux écologiques pour la construction sur St-Étienne
Philippe Fernet • 06 64 23 80 63 • fernetph@gmail.com • inovaterre.fr

Literie Ott Système

Système de literie naturelle et ergonomique
Joe Bevan • 693 Route de Freycenet, 43190 Tence • 04 71 59 51 60 • eurl.jobevan@gmail.com • ottsysteme.fr

Néologis

Accompagnement pour rénovation, extension, ossature bois, maison passive, maîtrise d'œuvre
Éric Bourignon • 12 rue Petites Sœurs des Pauvres, 42000 St-Étienne • 06 64 45 22 70 • neologis@laposte.net

Le Pisé

Construction en terre
Nicolas Meunier • Le Bourg, 42170 Chambles • 04 77 52 11 80 • nicolas-meunier@wanadoo.fr • construction-pise.fr

Rénov'actions 42

Service public d'aide à l'amélioration de la qualité énergétique de votre logement
Marjorie Farce • 20 A rue Balajé, 42000 St-Étienne • 04 77 41 41 25 • marjorie.farce@alec42.org • renovactions42.org

Le Toono

Développement d'un éco-hameau de yourtes contemporaines
Lauriane Richier • lauriane.richier@gmail.com

Créer un éco hameau de yourtes

Témoignage
Dim 13h30 / Square Tilleul / Par Le Toono

Le Toono, c'est 7 amis regroupés autour de la création d'un lieu de vie pour dépasser à leur façon les crises écologique, économique et sociale actuelles. Ils témoignent sur leur raison d'être et l'aventure humaine de leur projet.

Présent sur Espace Focus après l'intervention



On vous accompagne pour transporter vos achats à vélo !

Fin de journées / Stand Ocivélo

Vous venez au salon à vélo et faites des achats sur le salon ? Ocivélo propose de vous accompagner sur le trajet du retour et de porter vos colis ! Sympa !



Citiz Alpes Loire

Coopérative de voitures en libre service
Stéphanie Pesenti • 38 Cours Berriat, 38000 Grenoble • 06 76 13 23 93 • t.signorino@citiz.fr • alpes-loire.citiz.coop

NixNas

Vêtements de pluie et accessoires pour cyclistes
Gudrun Muller • 317 rue Paul Bert, 69003 Lyon • 06 67 01 41 57 • contact@nixnas.com • nixnas.com

Ocivélo

Association des usagers du vélo à St-Étienne : atelier, aménagements, animations
Christophe Collard • 38 rue d'Arcole, 42000 St-Étienne • 04 77 21 18 29 • contact@ocivelo.fr • ocivelo.fr

La Rue à Vélo

Vélos électriques, vélos de randonnée, sacoches et accessoires pour le vélo mobilité
Matthieu Boucherat • 5, rue Traversière, 42000 St-Étienne • 09 82 55 92 76 • saint-etienne@cyclable.com • cyclable.com

Fabriquez votre gibecière étanche

Atelier

Sam et Dim 11h à 13h et 15h à 18h / Stand NixNas

Fabriquez votre gibecière étanche et réfléchissante adaptée aux usages des cyclistes et entièrement en matières recyclées. Avec seulement quelques rivets en 1/4 d'heure.

Parcourir le salon en draisienne

Jeu

En permanence / Point Info / Par La Rue à Vélo

La draisienne est la monture idéale pour une aventure en autonomie à travers le salon ! Suivez le fil matérialisé au sol pour revenir au point de départ !



Défilé de mode éthique !

Sam et Dim 17h / Espace Conférence / Par Fazz n'co

Découvrez les tendances de la mode éthique en musique et en fête ! Retrouvez les créations textiles des exposants du salon.



Accords Feutrés

Créations artisanales en feutre de laine, stages
Aurélia Westray • 3 lieu dit Bourchany, 42410 Pélussin • 07 84 32 74 26 • accordsfeutres@gmail.com

Aide au Volontariat en Inde

Aide aux personnes en difficultés de Pondichéry
Martine Alimeni • 9 rue Longchamp, 69100 Villeurbanne • 06 61 43 05 11 • giroud.jean@neuf.fr • volontcomitelyon.canalblog.com

Ainsi Fon

Aide, soutien et promotion aux artisans du Bénin
Régine Lappo • 21 rue Georges Bizet, 69150 Décines • 06 12 93 40 13 • reginelappo@aol.com • ainsifon.fr

À Petits Points

Fabrication d'accessoires en cuir
David Loft • Lieu dit Le Fresse, 42440 Noiretable • 06 98 89 72 39 • david.loft@wanadoo.fr • a-petits-points.com

Ardelaine

SCOP ardéchoise fabricante de vêtements, couettes, matelas, oreillers en laine de pays
Claire Trotignon • Puausson, 07190 St-Pierre-Val • 04 75 66 63 08 • foires@ardelaine.fr • ardelaine.fr

Arod

Vêtements et sous-vêtements techniques innovants fabriqués en France
Rodolphe Quemener • chem. des Frères Boyer, 43140 St-Didier-en-Velay • 04 71 56 43 15 • contact@arod.fr • arod.fr



Construire du mobilier open source

Atelier

Sam 15h / Square Érabie / Par La Bricoleuse

À partir du mobilier open source (accès libre à tous) imaginé par le designer Enzo Mari, initiez-vous aux techniques de bricolage en fabriquant des pieds de tables de votre style !

ASEDEA

Soutien à l'éco-développement des environs d'Agadez au Niger

Catherine Cozon • 529 D chem. du Bois Comtal, 69390 Charly • 06 29 33 45 58 • catherinecozon@yahoo.fr • apas-niger.blogspot.com

Initiation au tournage de l'argile



Atelier

Sam 13h30, Dim 10h30 / Square Érabie / Par En Terre d'Atelier

Geste millénaire et gracieux, le tournage implique douceur et fermeté. Sentez la terre sous vos doigts et voyez apparaître votre création ! Dès 8 ans. Inscription sur stand.

Atelier de Bois Chantourné

Fabrication de jeux, jouets, décorations en bois chantourné
Gilles Chambreuil • Le Beilloux, 63220 Beurières • 04 73 95 15 98 • atelier@boischantourne.com • boischantourne.com

Animation p.22

Les Ateliers de la Bruyère

Fabrication d'accessoires en feutre de laine de mouton, passerelle pour l'emploi

Mélanie Lendormy • 7 route du Mont Mouchet, 43170 Saugues • 04 71 77 61 32 • melanie.labruyere@orange.fr • lesateliersdelabruyere.fr

Au Creux d'un Arbre

Vaisselle et ustensiles de cuisine en bois, jouets en bois

Thomas Genest • 148 chem. du Chaney, 73800 Cruet • 06 37 46 69 94 • aucreuxdunarbre@gmail.com • aucreuxdunarbre.fr

Aux 4 Coins du Monde

Commerce équitable avec des artisans d'Amérique latine et programmes de développement

François Duranet • 10 rue du Montcel, 42350 La Taladière • 04 77 33 28 35 • fduranet@a4monde.org • a4monde.org

La Boésie

Objets décoratifs et vaisselle en bois tourné

David Delaunay • Le Rantonnet, 69510 Rontalon • 06 64 83 68 20 • davedelaunay@orange.fr

Capri Cieux

Élevage de chèvres angora pour leur toison, vêtements et accessoires en mohair

Nadine Courty • Les Menets, 63570 St-Jean-St-Gervais • 04 73 96 02 93 • capri.cieux@orange.fr • capri-cieux.pagesperso-orange.fr

En Terre d'Atelier

Création, production et formation à la poterie et céramique en grès

Thomas Bartassot • 130 place de l'Eglise, 42520 Maclas • 06 80 50 09 79 • contact@enterredatelier.com

L'île aux Crayons

Fabrication de crayons de couleurs en branches d'arbres

Patrick Tourre • 29 av Rhin et Danube, 63880 Olliergues • 04 73 72 92 49 • ilocrayon@gmail.com • ileauxcrayons.com

Initiatives2paix

Soutien aux artisans palestiniens
Vincent Royon • 5 impasse Marcel BERNE, 42000 St-Étienne • 06 89 77 79 26 • vincentroyon@wanadoo.fr • initiatives2paix.unblog.fr

Animation p.34

Les Laines du Forez

Fabrication de vêtements en laine naturelle de troupeaux du Massif Central

Olivier Hedirian • 44 impasse du Centre, 42110 Vailleille • 04 77 28 91 09 • leslainesduforez.free.fr • leslainesduforez.com

La Malle aux Polaires

Fabrication de vêtements en polaires très colorées pour toute la famille

Françoise Vallat • 5 place de la Cité, 42220 Bourg-Argental • 06 81 96 37 56 • vallat-francoise@orange.fr

... Matins d'Avril

Lingerie femme et jeune fille, fabrication française, bio et naturelle
Claire Picard • 23 rue de la République, 42000 St-Étienne • 06 26 80 68 29 • contact@matinsd'avril.com • matinsd'avril.com

Mrs Darcy's

Artisan créateur de mode éco-responsable

Taina Vaccaro • 139 chem. du Mollon, 69210 Sourcieux-les-Mines • 06 61 98 81 27 • contact@mrsdarcys.com • mrsdarcys.com

Jeux géants

Jeu

En permanence / Stand Les 7 Cailloux

Découvrez des jeux de stratégie surdimensionnés qui permettent de développer la visualisation dans l'espace et la motricité fine. Cette année il y aura des surprises étonnantes !

Mymy Tout Plein

Création d'accessoires et d'objets textiles zéro déchet
Mylene Clément • 8 lot Hameau Ste-Marguerite, 43140 La-Séauve-sur-Semène •

07 67 82 47 07 • mymytoutpleinhandmade@gmail.com • mymytoutplein.fr

Peau Éthique

Création de lingerie en coton biologique pour toute la famille

Cathy Abruzzo • 7 chem. de la Croix Mazenod, 42400 St-Chamond • 04 77 22 98 62, c.a.bio@wanadoo.fr • peau-ethique.com

Quat'rues

Vêtements bio, éthiques et engagés

Clovis Lacoste • 12 place du Planil, 69510 Soucieux-en-Jarrest • 06 48 00 13 11 • contact@quat-rues.com • quat-rues.com

Rootsabaga

Création et fabrication de bijoux à base de matières naturelles : bois, graines

Mathilde Arnoud-Venet • 84 montée de la Grande Côte, 69001 Lyon • 04 72 07 83 39 • mathildevenet@yahoo.fr • rootsabaga.com

Roxane au Monde

Céramiste potière

Roxane Lashermes • Pierre Blanche, 63220 Chaumont-le-Bourg • 04 73 72 03 92 • contact@roxaneau monde.fr • roxaneau monde.fr

Si Loin si Proche

Vente de chaussures écologiques El Naturalista : caoutchouc naturel ou recyclé, tannage végétal

Hervé Verry • 13 bd Clémenceau, 19000 Tulle • 06 88 24 43 94 • herverry@sfr.fr

Tatou

Coutellerie de randonnée

Sébastien Dumas • 8 rue Antoine de St-Exupéry, 69002 Lyon • 07 82 06 69 42 • info@couteautatou.com • couteautatou.com

Tendance Mohair

Élevage de chèvres et lapins angora pour la production de vêtements en mohair et angora

Joëlle Badoil • 817 chem. du Brêt, 42140 Chazelles-sur-Lyon • 06 60 44 18 80 • contact@tendancemohair.com • tendancemohair.com

Tranche Lame

Forge sur mesure d'acier Damas, de coutellerie et divers outils tranchants
Erwan de Carné Carnavalet • chem. du Garay, 43210 Valprivas • 06 95 44 56 86 • erwan@decarn.com • tranchelame.fr

Jeux solaires de coopération



Jeu

En permanence / Stand Hellobil

Amusez-vous à coopérer sur des jeux solaires fabriqués dans le Jura, quelque soit votre âge, ou votre condition physique (handicap ou non) !

Woid-Art

Fabrication artisanale de bijoux et autres objets de décoration en bois

Bertrand Beal • 4 place de Champnet-le-Milieu, 42600 Lezigneux • 06 32 66 80 07, beal.bertrand@gmail.com • woid-art.fr

Yvanoe Chaussures &

Maroquinerie

Fabrication artisanale de chaussures de travail en cuir et maroquinerie

Axel Poisson Courtial • Ferme de Neyramand, 07570 Desaignes • 06 95 77 10 61 • yvanoe.m@gmail.com • yvanoe.fr

Zamatille

Fabrication de bijoux en bois de buis, cuivre et argent

Sara Vandermersch • Utiac, 43190 Tence • 06 77 11 56 17 • zamatille.creation@gmail.com • zamatille.fr

Animation p.22

la nature & nous

Des plantes sauvages comestibles en ville !

Balade découverte

Sam 14h, Dim 11h / Extérieur / Par Le Goût du Sauvage

Il existe plein de plantes sauvages comestibles que l'on foule aux pieds sans jamais y prêter attention. Or elles sont tout à fait belles et délicieuses si on sait les cueillir... Même autour du hall d'exposition du salon ! Rdv au Point Info pour le début de la balade.

Présent sur Espace Focus après l'intervention

Exploration des arbres

Balade découverte

Sam 11h, Dim 14h / Extérieur / Par Le Goût du Sauvage

Sortons du salon et allons à la rencontre des arbres environnant le Hall d'exposition ! Découvrons leur fonctionnement et voyons tous les usages et services qu'ils nous rendent. Rdv au Point Info pour le début de la balade.

Présent sur Espace Focus après l'intervention

Accueil Paysan Loire

Accueil touristique à la ferme en lien avec l'agriculture paysanne

Pascal Thomas • Chambre d'Agriculture ZI le Forum, 42110 Feurs • 06 12 92 12 92 • contact@edentao.fr • accueilpaysan42.fr

Alti-Pép Pépinière-Altitude

Pépinière-altitude, variétés anciennes rustiques et sélectionnées

Florent Augay • La Placette, 42920 Chalmazel • 06 29 06 25 88 • florentaugay@hotmail.fr • pepiniere-altitude.com

APIEU Mille Feuilles

Éducation à l'environnement urbain

Adeline Ravez • 11 rue René Cassin, 42100 St-Étienne • 09 60 54 62 66 • apieumillefeuilles@wanadoo.fr • apieumillefeuilles.org
Animation p.31

Croqueurs de Pommes du Terroir du Jarez

Sauvergarde des espèces fruitières méritantes, initiation à une

arboriculture familiale respectueuse de l'environnement

Bernard Mathonnet • 3 Château du Plantier, 42800 St-Martin-la-Plaine • 04 77 24 46 07 • croqueursdujarez@gmail.com • croqueurs-de-pommes42.fr

Des Plantes et des Pots

Plantes aromatiques et vivaces bio, céramiques et pots pour plantes

André Bissardon • Brenas, 43590 Beauzac • 06 80 61 13 63 • bissardon.andre@orange.fr

Le Goût du Sauvage

(PAS DE STAND)

Sorties nature, cueillettes buissonnières et cuisine sauvage

Charlie Braesch • braeschcharlie@yahoo.fr • legoutdusauvage.blogspot.com

Guides Animateurs du Pilat

Accompagnement de groupes constitués sur des randonnées dans le Pilat

André Besacier • Maison des Assos, Casier 102, 4 rue André Malraux, 42000 St-Étienne • 07 81 31 13 08 • andre.besacier@orange.fr

• guidespilat.blogspot.com

Incroyables Comestibles St-Étienne

Jardinage libre et en partage dans les espaces inoccupés en ville. Avec la participation du Jardin des 4 Vents de Firminy

Lucienne Sévéhon • 06 98 19 04 72 • luciennevevohon@gmail.com

Grainothèque

Troc

En permanence / Espace Troc / Par Incroyables Comestibles

Les semences sont nos racines et l'abondance est le fruit du partage. Amenez vos graines et boutures. Et prenez... de la graine !

Jean Gobert

Exposition photographique "Quels animaux !"

Jean Gobert • 13 rue Buisson, 42230 Roche-la-Molière • 04 77 94 62 63 • anne-marie-ronzy@orange.fr

LPO AuRA

Actions pour la protection de la nature et de la biodiversité

Pascale Billard • Maison de la Nature, 11 rue René Cassin, 42100 St-Étienne • 06 30 16 30 39 • pascalejmd.billard@wanadoo.fr • loire.lpo.fr

MFR La Petite Gonthière

École de la nature, école de la vie : centre de formation aux métiers de la nature

Sébastien Venet • 175 route des Crêtes, 69460 Anse • 04 74 60 42 22 • sebastien.venet@mfrasso.fr • mfr-lapetitegonthiere.fr

Identifions les oiseaux

Jeu

En permanence / Stand LPO AuRA

Testez vos connaissances à l'aide de petits jeux sur l'identification d'empreintes et de plumes d'oiseaux.

Quels animaux !

Exposition

En permanence / Stand Jean Gobert

Comment regarder et mieux comprendre la nature grâce à des photos animalières, de flore et faune sauvages de la région.

Le Mandala du Tatou

Création

Sam et Dim 11h à 18h / Place Centrale / Par Yai Acosta Valois

Participez à la réalisation du mandala géant du Tatou, point central du salon ! À partir d'éléments naturels, ce dessin circulaire utilisé par de nombreuses civilisations dans le monde, évoluera au cours du week-end.

La plume à la loupe

Discussion

Sam et Dim 14h, 15h, 16h, 17h / Stand LPO AuRA

Découvrez tous les secrets d'une plume : structure, rôle ... Observation à la loupe binoculaire. Dès 7 ans. Inscription sur stand.

réemploi



L'économie low-tech à l'échelle du quartier du Crêt-de-Roch

Discussion, témoignage

Sam 16h30 / Square Tilleul / Par G. Jaffres - CFPPA Montravail, P. Buros - designer, R. Vasselon - Amicale Laïque du Crêt-de-Roch

Le low-tech, ensemble de techniques simples et durables, basées sur l'économie de ressources, est à l'œuvre depuis 10 ans dans le quartier. Grâce à la valorisation des déchets, ont été créés : compostage collectif, mobiliers urbains éphémères, jeux d'enfants, micro-déchetterie, collecteur d'eau pluviale... Échangeons sur les résultats et perspectives offertes, les problèmes et blocages rencontrés.

Présent sur Espace Focus après l'intervention

Alory

Fabrication de vêtements pour homme et femme à partir de chutes textiles

Laure Nebout-Reyx • 6 rue Sœur Bouvier, 69005 Lyon • 06 45 49 09 30 • contact@aloryparis.fr • aloryparis.fr

Arrière Cour

Création de mobilier et d'objets de décoration à base de récup
Franck Stindel • 57 rue Charles de Gaulle, 42000 St-Étienne • 06 47 89 19 97 • arrierecour@orange.fr

Chrysalide

Éco créations issues de textiles de récupération
Aminthe Durand • 11 bd Colonel Marey,

42000 St-Étienne
• 04 77 37 95 36 • contact@chrysalide-ressourcerie.org • chrysalide-ressourcerie.org

ACI Montaud (PAS DE STAND)

Insertion par l'activité économique, fabrication de mobilier écodesign et toilettes sèches

Séverine Herraiz • 18 rue Benoît Frachon, 42000 St-Étienne • 04 77 33 41 76 • aciparcmontaud@orange.fr • parc-montaud.fr

Animation p.22

Compost'On

Collecte et valorisation de déchets fermentescibles en circuit court, compostage et relocalisation
René Roux • compostond.desmau@orange.fr

Envie Loire

Entreprise d'insertion de rénovation d'électroménagers et de matériel médical

Pierre-Gilles Gayet • 47 rue Gauthier Dumont, 42100 St-Étienne • 04 77 33 35 23 • pierre-gilles.gayet@envie.org • loire.envie.org

Jesse Wellard

Fabrication de mobilier et d'accessoires à partir de matériaux revalorisés

Jesse Wellard • 13 bis chem. de Monlivet, 69340 Francheville • 06 83 03 73 46 • jwellard.workshop@gmail.com • jessewellard.ultra-book.com

Les toilettes sèches : Quésaco ?

Discussion

Sam 13h à 16h / Stand St-Étienne Métropole / Par ACI Montaud

Découvrez le principe des toilettes sèches et le potentiel écologique que représentent nos excréments !

Présent sur Espace Focus après l'intervention

Brique à Brac



Atelier

Dim 10h15 / Square Cèdre / Par APIEU Mille feuilles

Comment valoriser des déchets comme des briques de lait ? En construisant un nichoir, un porte monnaie ou un véhicule à vent ! Dès quel âge ? Inscription sur stand.



Joséphine

Création d'accessoires zéro déchet en textiles revalorisés

Marie-Cécile Fargier • 15 rue Jeanne Pariset, 69530 Brignais • 06 60 11 12 65 • mc.fargier@josephine-accessoires.com • josephine-accessoires.com

Détournement de page



Atelier

Dim 10h à 17h / Stand L'Hirondaine

Créez un objet déco grâce à la transformation de vieux livres destinés à être détruits. Dès 7 ans.

Pièces Montées

Collecte et vente à prix solidaire de chutes de production issues de l'industrie locale

Lucile Ferrare • 1 rue du Théâtre, 42000 St-Étienne, 04 77 33 33 92 • art@lebabat.fr • piecesmontees.org

Animation p.19

Zéro Déchet St-Étienne

Astuces zéro déchet et zéro gaspillage pour un mode de vie respectueux de la planète

Brice François

• 2 rue Antoine Duraufour, 42100 St-Étienne • 06 84 23 10 99 • zerodechet.saintetienne@gmail.com • zerodechetsainte.wixsite.com/zerodechet

Animation p.16

Fabrication d'éponges recyclées tawashi



Atelier

En permanence / Stand Zéro Déchet St-Étienne

Confectionnez des éponges à partir de vieilles chaussettes ! Une bonne manière de recycler ses chaussettes solitaires (apportez-les vôtres !).

Création de jeux en récup'



Atelier

Sam 10h à 17h / Stand L'Hirondaine

En détournant des éléments quotidiens issus du recyclage, créez vos propres jeux et jouets. Dès 7 ans.

Fabriquez un porte-monnaie en bâche publicitaire



Atelier

Dim 15h / Square Érabre / Par Jesse Wellard

Créez un porte-monnaie ou porte-document à partir d'anciennes bâches, le tout sans couture ! Repartez avec votre création. Dès 10 ans. Inscription sur stand.

Compostage et durée de dégradation des déchets

Discussion

Sam et Dim 13h et 16h / Stand Compost'On

Récupérez toutes les indications utiles sur les méthodes de compostage et la durée de dégradation des déchets pour faire un bon compost.

s'informer pour agir

La cité aux mains fertiles, quand des habitants se réapproprient leur quartier

Discussion, témoignage

Sam 12h / Square Chêne / Par Éditions Repas

30 ans de belles conquêtes d'habitants d'un quartier HLM de Valence pour rendre la vie plus vivable, rendre visible les belles choses et les belles personnes, se réapproprier des espaces de vie sociale, cultiver des petits espaces de bonheur, au lieu de ne parler que des désordres. Le secret ? Le faire ensemble !

photo : Editions Repas

L'action non-violente pour le climat

Discussion

Sam 10h30 / Square Tilleul / Par Alternatiba

Face à l'urgence climatique, comment agir par l'action non-violente et la désobéissance civile, en lien avec les autres mobilisations sociales.

photo : ANV-COP21

Transition écologique et justice sociale

Discussion

Sam 16h30 / Square Platane / Par ATTAC Loire Sud

Quels efforts la transition demande-t-elle et à qui ? Comment aider les petits salaires, chômeurs et petites retraites à y participer et à en bénéficier ? Quelles mesures envisager à propos des multinationales et des entreprises ?

Biodéchets dans la métropole : allez les vers !

Discussion

Dim 15h / Square Tilleul / Par Compostons collectif

Fin 2023, les états Européens devront avoir mis en place la gestion séparée des bio-déchets. Quelles sont les solutions pour la métropole stéphanoise ? En quoi les citoyens peuvent-ils peser dans ce choix ?

Présent sur Espace Focus après l'intervention



photo : Nathan

Alternatiba

Mobilisation citoyenne pour le climat à travers l'action non-violente et les alternatives

Vincent Bony • 5 rue St-Exupéry, 42240 Unieux • 06 45 89 10 19 • v_bony@orange.fr • alternatiba42.fr

Amnesty International Groupe 50 St-Étienne

Mouvement mondial œuvrant pour le respect, la défense et la promotion des droits humains

Marc Sers • Centre Coligny • 19 rue Élisée Reclus, 42000 St-Étienne • 06 50 46 22 73 • st.etienne.amnesty@gmail.com • amnesty.fr

ATD Quart Monde

Penser et agir autrement contre la misère

Elisabeth Gillier • 35 B rue Antoine Durafour, 42100 St-Étienne • 04 77 33 69 54 • groupe.saintetienne@atd-quartmonde.org • atd-quartmonde.fr

ATTAC Loire Sud

Diffusion d'outils de résistance et alternatives à la financiarisation de l'économie

Marie-Pierre Manevy • Centre social A.Sisley, 19 rue A.Sisley, 42100 St-Étienne • 06 32 68 56 97 • mcoudroy@free.fr • france.attac.org

CCFD-Terre Solidaire

ONG de développement, lutte contre la faim, la malnutrition et la misère

Gérard Grivet • 41 rue du 11 novembre, 42100 St-Étienne • 04 77 21 88 99 • ccf42.stetienne@ccfd-terresolidaire.org • ccf42-terresolidaire.org

CDAFAL Loire

Association de consommateurs agissant pour l'environnement et la santé

Marc Damon • 28 rue Polignais, 42000 St-Étienne • 04 77 33 98 08 • cdafal42.contact@orange.fr • cnafal.org
Animation p.12 Animation p.18

Exercice non-violent du pouvoir : décider ensemble

PRO

Atelier

Sam 10h30 / Square Chêne / Par Mouvement pour une Alternative Non Violente

Au sein de nos organisations, comment sont prises les décisions ? Comment s'organise la participation de chacun ? Sous forme de jeux, entraînons-nous à exercer "un pouvoir de" et pas "un pouvoir sur"...

Citoyennes Citoyens Libres

Développer le pouvoir citoyen pour instaurer une démocratie participative
democratie.monsite-orange.fr

Le Pacte pour la Transition

Discussion

Sam 15h / Square Tilleul / Par CTC 42

Explication du Pacte pour la Transition, outil visant à favoriser et organiser la participation citoyenne pour permettre le changement dans les communes, en encourageant un dialogue entre citoyen.ne.s et élu.e.s.

Club Esperanto de St-Étienne

Langue internationale pour une communication équitable

Pierre Grollemund • Maison des Assos de Tardy, 4 bd Robert Maurice, 42000 St-Étienne • 06 20 46 45 22 • verdapigo@gmail.com • esperanto-france.org

Compostons Collectif !

(PAS DE STAND)

Promotion du compostage des bio-déchets dans l'agglomération



stéphanoise
Christophe Desbrières • 49 rue Jean-Baptiste David, 42100 St-Étienne • 06 84 89 44 69 • compostonscollectif42@francem.net

CRIIRAD

Recherche et information indépendantes sur la radioactivité
Sylviane Poulenard • 29 cours Manuel de Falla, 26000 Valence • 04 75 41 82 50 • contact@criirad.org • criirad.org

CTC 42 – Collectif pour une Transition Citoyenne

Sensibiliser les citoyens et les associations du département sur les enjeux de société
Joël Marty • 34 rue du Perrot, 42160 Andrézieux-Bouthéon • 06 28 06 18 19 • loiretransition@gmail.com • ctc-42.org

Greenpeace

ONG non violente, indépendante et internationale de protection de l'environnement
Natacha Ploquin • 13 rue d'Enghien, 75010 Paris • 01 80 96 96 96 • natacha.ploquin@greenpeace.org • greenpeace.org

Déplacements forcés de populations palestiniennes

Exposition

En permanence / Stand expo photo Palestine / Par Initiatives2paix et CCFD-Terre Solidaire

Ces photographies donnent à voir la réalité de ce que représentent les déplacements forcés pour ceux qui les vivent et la façon dont les lieux en sont marqués.

Habitat et Humanisme

Logement et accompagnement de personnes en difficulté

Pierre Jampy • 35 rue Désiré Claude, 42100 St-Étienne • 04 77 32 10 38 • loire@habitat-humanisme.org • habitat-humanisme.org

Mouvement pour une Alternative Non Violente

Promotion de la non violence par la réflexion, l'action et la formation
Irène Grand • 19 rue Grue Rouchouse, 42000 St-Étienne • 04 77 41 96 47 • irene.grand@orange.fr • man.42.free.fr

Nous Voulons des Coquelicots – St-Étienne

Appel pour l'interdiction des tous les pesticides de synthèse
Jean-Marc Delabre • 14 rue Babeuf, 42100 St-Étienne • 06 30 65 72 84 • delabre.jean-marc@orange.fr

La Pépinière de la Solidarité Internationale

Dispositif d'accompagnement de projets de solidarité internationale
Mathilde Cretien • 2 rue de Savoie, 75006 Paris • 06 15 54 26 62 • m.cretien@fdh.org • lapepi.org

Déchets radioactifs et recyclage

Discussion

Sam 13h30 / Square Platane / Par CRIIRAD

Le Plan national de gestion des matières et des déchets radioactifs en cours de débat, vise à autoriser le « recyclage » dans le domaine public de matériaux radioactifs issus de la maintenance et du démantèlement des installations nucléaires. Quels sont les dangers ? Faut-il autoriser cette pratique ?

Sea Shepherd

Défense, protection et préservation de la vie des océans
Catherine Goutalier • 22 rue Boulard, 75014 Paris • gl.lyon@seashepherd.fr • seashepherd.fr

Quelle est la valeur d'un kilowatt-heure aujourd'hui ?

Expérience

En permanence / Stand Heliobil

Comment appréhender et définir la vraie valeur d'un kWh aujourd'hui ? Par le biais d'un vélo générateur, découvrez physiquement combien notre consommation actuelle est devenue totalement hors norme.

SINGA St-Étienne

Rencontre entre personnes réfugiées et société d'accueil
Hélène Zimmermann • 40 rue de la Résistance, 42000 St-Étienne • 07 68 01 44 52 • contactstetienne@singa.fr • singafrance.com/stetienne

Partage d'idées et d'initiatives pour l'accueil des personnes réfugiées

Discussion

Dim 12h / Square Platane / Par SINGA St-Étienne

Face aux changements climatiques et géopolitiques, la question n'est pas tant "faut-il accueillir" mais "comment accueillir pour faire société ensemble" ? Car accueillir renforce !

Mon événement durable

Démonstration

En permanence / Stand St-Étienne Métropole et Ville de St-Étienne

Découvrez la nouvelle plateforme de prêt de matériels événementiels écoresponsables de la Métropole. Ce service innovant permet aux organisateurs d'événements du territoire (associations ou communes) d'emprunter, à moindre coût, le matériel nécessaire à l'organisation d'un événement durable : toilettes sèches, mobiliers poubelles bi-flux ou tri-flux, mâts éclairants mobiles à LED, vélos cargos...

Réduisons nos déchets !

Démonstration

En permanence / Stand St-Étienne Métropole et Ville de St-Étienne

Réduisons la part de bio-déchets dans nos poubelles ordures ménagères : compostage, lombricompostage ou élevage de poules. Quel équipement choisir ? St-Étienne Métropole vous conseille et vous aide à vous équiper. Découvrez comment faire du compostage, du lombricompostage, ce que l'on peut composter, comment utiliser l'engrais produit, les dispositifs d'accompagnement...

TATOU JUSTE VOUS RECOMMANDE

Planète plastique

Compagnie Théâtre du bruit

Spectacle familial dès 6 ans

Sam 19h et Dim 10h au Théâtre Libre

Spectacle drôle et poétique sur les méfaits du plastique et l'émergence du "7e continent", plaque de déchets dans l'océan.



Durée : 1h15 / Plein tarif : 14€, réduit : 11€, enfants (- de 12 ans) : 6€

Théâtre Libre : 48 rue Désiré Claude, 42100 St-Étienne / 04 77 25 46 99 / reservation@theatrelibre.fr / theatrelibre.fr



travailler autrement



Découvrir la gouvernance partagée **PRO**

Atelier

Dim 10h30 / Square Chêne / Par La Fourmillière, Supermarché Coopératif

Découvrez les principes et quelques outils de gouvernance partagée (organisation où les membres ont la même part de pouvoir et de responsabilité) pour mieux coopérer et construire ensemble. Durée 2h. Inscription sur stand.

Découvrir les solutions numériques libres

Démonstration

En permanence / Stand Alolise

Vous utilisez Google Agenda, Doodle, Google Drive...? Laissez tomber les GAFAM et passez aux solutions libres avec les outils d'Alolise !



Alolise

Promotion du logiciel libre, de la culture libre et d'un internet ouvert et neutre

Jérôme Avond • 18 rue Bossuet, 42000 St-Étienne • jerome.avond@alolise.org • alolise.org

bricoleuse.org

Animation p.26

Crefad Loire

Association d'éducation populaire
Julie Champagne • 40 Rue de la Résistance, 42000 St-Étienne • 09 86 38 24 46 • contact@crefadloire.org • crefadloire.org

EnVIE'd'R

Accompagnement à la création d'entreprises engagées en milieu rural
Chantal Hilaire • Macéo, parc technologique de la Pardieu, 14 avenue Léonard de Vinci, 63000 Clermont-Ferrand • 04 27 04 51 30 • chilaire@maceo.pro

GRAP

Coopérative réunissant des activités liées à l'alimentation bio-locale
Vincent Bouvais • 3 grande rue des Feuillants, 69001 Lyon • 09 72 32 33 17 • vincent.bouvais@grap.coop • grap.coop

Vivre honorairement de l'artisanat d'art **PRO**

Discussion

Sam 15h / Square Chêne / Par IRMACC

Augmenter son chiffre d'affaire et ses marges à partir de la clientèle existante ou établir une stratégie de production cohérente avec son projet de vie ? Venez en discuter.

IRMACC

Formation aux métiers d'art et à la création contemporaine

Chloé Dufour • 8 rue Barra, 42000 St-Étienne • 06 56 83 28 57 • formation.irmacc@gmail.com

IRUP

Formations supérieures en alternance dans l'économie sociale et solidaire
Carole Andris • Campus Industriel, rue Copernic, 42050 St-Étienne Cedex 2 • 04 77 91 16 30 • candris@irup.com • irup.com

Ronalpia

Incubateur d'entrepreneurs sociaux en Auvergne-Rhône-Alpes

Entrepreneurs présents sur le salon :
• Vert'Autis : insertion professionnelle de personnes avec troubles autistiques via une entreprise adaptée sur les métiers d'espaces verts
• Origo : godets en laine feutrée biodégradables
• Élevage de grillons comestibles entiers ou sous forme de farine

Julie Perrin • Le Mixeur, 5 rue Javelin Pagnon, 42000 St-Étienne • 06 75 98 96 73 • julie.perrin@ronalpia.fr • ronalpia.fr

Rues du Développement Durable

Accompagnement à l'installation d'activités créatives et solidaires au Crêt de Roch

Thomas Benoit • 15 rue Robert, 42000 St-Étienne • 04 77 41 74 93 • contact@rdd-asso.fr • rdddeveloppementdurable.fr

Solidarités Nouvelles Face au Chômage

Accompagnement de chercheurs d'emploi de manière individualisée et en binôme

Pierre Tamet • Groupe Local St-Étienne, Maison des Assos, 4 rue André Malraux, 42000 St-Étienne • pierre.tamet@gmail.com • snc.asso.fr

Comment lancer son entreprise sociale ? **PRO**

Atelier

Sam 16h30 / Square Chêne / Par Ronalpia

Des outils pour vous aider dans la structuration de votre projet d'entreprise, pour passer de l'idée au projet. Analyse du besoin social, vision, mission...

Speed-dating recherche de local **PRO**

Discussion

Dim 13h30 / Square Chêne / Par Rues du Développement Durable

Besoin d'un local pour implanter votre nouvelle activité ? Bureau, espace partagé, éventuels partenaires ou mutualisations : faites le point sur les possibilités.



Organisations : passez au numérique libre ! **PRO**

Discussion

Sam 13h30 / Square Chêne / Par Alolise

Votre structure a besoin d'outils web ? Besoin d'aide ? Marre des GAFAM ? Alolise vous aide à cibler vos besoins, vous forme et vous équipe d'outils numériques libres hébergés dans la Loire (apportez votre ordinateur).

La Bricoleuse

Atelier associatif de bricolage
Thomas Boucon • 27 rue de la Ville, 42000 St-Étienne • 06 85 85 60 61 • contact@la-

L'Atlas des possibles, Tiers-lieu de territoire

Discussion

En permanence / Stand Crefad Loire

Imaginez un lieu où chacun puisse se retrouver et mener à bien ses idées. C'est le projet du Crefad Loire avec l'achat collectif d'un immeuble, où associations, habitants et usagers pourraient se retrouver, travailler, trouver un accompagnement de qualité et échanger. Qu'aimeriez-vous voir/faire/vivre dans ce bâtiment ?

Troc tout à Tatou !

**Apportez un objet et repartez avec un autre !
Vêtements, accessoires, livres, disques, plants ou jouets pourront être échangés ...**

En permanence / Espace Troc

Les règles du troc :

1 - Des "tatous" vous seront remis en contrepartie des articles apportés. Un article équivaut à un "tatou". Les "tatous" vous permettront de repartir avec d'autres articles.

2 - Les articles restants à la fin du salon seront donnés à la ressourcerie Chrysalide de St-Étienne

3 - Si vous n'avez rien à troquer, vous pouvez donner de votre temps en aidant à la tenue du troc et vous pourrez repartir ainsi avec les articles souhaités.



Les vêtements propres et en bon état

hommes, femmes, enfants, manteaux, vestes, pantalons, shorts, jupes, robes, pulls, t-shirts, chemises, tuniques, chaussures

Les sous-vêtements et maillots de bains ne seront pas acceptés



Articles à troquer (au maximum 10 articles par personne)



Les jouets complets et en bon état



Les graines, plants, bulbes

Grainothèque avec les Incroyables Comestibles

Les accessoires

ceintures, sacs, chapeaux, bonnets, gants, écharpes, foulards, bijoux



Les livres et disques

poche, roman, BD, beaux-livres, livres enfants, CD, DVD, vinyles

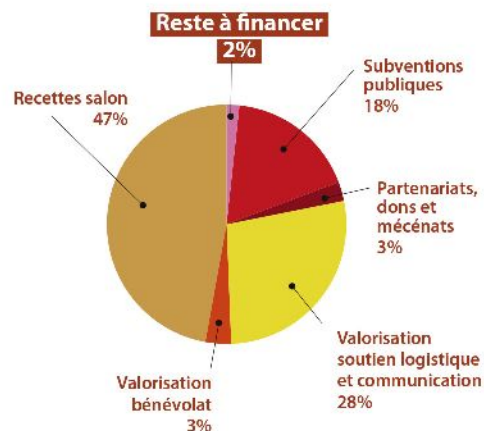
Index des exposants

7 Cailloux (Les)	p.18	Cabestan	p.23	FEUDEBOIS.COM	p.23	Mymy Tout Plein	p.27
A Petits Points	p.25	Capri Cieux	p.26	Fibois 42	p.24	Nature Utile	p.12
Abiesence	p.15	Caramiel d'Ici	p.14	Fleurs et Tisanes	p.11	Nef (La)	p.17
Abracadabo	p.18	Castors de Rhône-Alpes (Les)	p.23	Fournillière, Supermarché		Néobulle	p.19
ACI Montaud	p.30	CCFD-Terre Solidaire	p.33	Coopératif (La)	p.11	Néologis	p.24
Accorderie de St Étienne		CD/AFAL Loire	p.33	Foyers Radiants Debré (Les)	p.24	Nix/Nas	p.24
Troc Talents	p.17	Chakana	p.11	France Active Loire	p.17	Nous Voulons des Coquelicots	
Accords Feutrés	p.25	Chez Lulu	p.14	Fromagerie La Griotte	p.12	- St-Étienne	p.34
Accueil Paysan Loire	p.28	Chrysalide	p.30	Fruits de Rimande (Les)	p.14	Océvilo	p.24
Adany	p.15	CIGALES Osiris	p.17	Gaëc des Ampons	p.12	Otours des Plantes	p.15
Age de faire (L')	p.16	Citiz Alpes Loire	p.24	Geb Nout La Ferme des Mellis	p.12	Peau Éthique	p.27
Agence Solidarité Logement	p.23	Citoyennes Citoyens Libres	p.33	Gentian Air	p.12	Pépinière de la Solidarité	
Aide au Volontariat en Inde	p.25	CITYZEN.D	p.23	Glaneuse (La)	p.12	Internationale (La)	p.34
Ainsi Fon	p.25	Club Esperanto de St Étienne	p.33	Gourmandises Buissonnières	p.12	Pic du Pilat (La)	p.17
Aloïse	p.36	Cohabitude 42	p.23	Gourmandises & Créations	p.12	Pièces Montées	p.31
Alory	p.30	Compost'Ond	p.30	Goût du Sauvage (Le)	p.28	Piscé (Le)	p.24
Alternatiba	p.33	Compostons Collectif I	p.33	Grandir Autrement	p.19	Pissenlit du Mézenc	p.12
Alt-Pép Pépinière-Altitude	p.28	Couleur Café	p.11	GRAP	p.36	PiliM	p.15
AMAP Auvergne-Rhône-Alpes	p.10	Coussinière (La)	p.15	Greenpeace	p.34	Quat'ruies	p.27
AMAP de la Loire	p.10	Crapoullette	p.18	Guides Animateurs du Pilat	p.28	RadioDio	p.17
Amicale Laïque du Crêt de Roch	p.16	Créakai	p.18	Habitat et Humanisme	p.34	Radio Ondaine	p.17
Amis du Treuil (Les)	p.10	Crédit Coopératif	p.17	Heliobill	p.19	Réfectoire (Le)	p.12
Amnesty International		Crefad Loire	p.36	Herbier du Forez	p.12	Renov'actions 42	p.24
Groupe 50 St Étienne	p.33	CRIRAD	p.34	Hirondaine (L')	p.16	Ronalpia	p.37
APIEU Mille Feuilles	p.28	Croqueurs de Pommes		Huilles Essentielles Cherchebrot	p.15	Ronde des Saveurs (La)	p.12
Arch'en Pain (L')	p.10	du Terroir du Jarez	p.28	Hydrorestore	p.24	Rootsabaga	p.27
Ardeleine	p.25	CTC 42 - Collectif pour une Transition Ci-		Il Était une Fois l'Auvergne	p.16	Roxane au Monde	p.27
Arod	p.25	toyenne	p.34	Île aux Crayons (L')	p.26	Ruchers de Baud (Les)	p.12
Arrière Cour	p.30	Cuisine sur Rue	p.11	Incroyables Comestibles St-Étienne	p.28	Rue à Vélo (La)	p.25
Artisans du Monde	p.10	Cuisiner avec le Soleil	p.23	Initiatives2paix	p.26	Rues du Développement Durable	p.37
Artisons (Les)	p.10	De la Ferme au Quartier	p.11	InOù Distribution	p.16	Satecya	p.15
ASEDEA	p.26	De la Graine aux Paniers	p.14	INOVA - TERRE 42	p.24	Satoriz	p.12
ATD Quart Monde	p.33	De la Terre à l'Assiette	p.11	Instant Safran	p.12	Saveurs des Champs	p.12
Atelier de Bois Chantourné	p.26	Déplaud de Tartaras (Les)	p.11	IRMACC	p.36	Savonnerie de Beaulieu	p.15
Atelier de la Création	p.16	Des Plantes et des Pots	p.28	IRUP	p.37	Savonnerie du Pilat	p.15
Ateliers de la Bruyère (Les)	p.26	DPHI Architecture	p.23	Jardin de la Tortue	p.12	Savonnerie du Velay	p.16
Atouts Chanvre	p.10	Ébénisterie Couvoux, Literie Latex Bio-		Jardin de Valérie (Le)	p.15	Sea Shepherd	p.34
AITAC Loire Sud	p.33	sense	p.23	Jardin'enVie	p.12	Sens de nos Vallées (Les)	p.16
Au Creux d'un Arbre	p.26	École Démocratique		Jardins d'Uranie (Les)	p.15	Si Loïn si Proche	p.27
Au Gré du Vent	p.18	du Bassin Stéphanais	p.18	Jarville Editions	p.17	Silence !	p.17
Au Terroir	p.10	ÉcoLIBRIS	p.19	Jean Gobert	p.28	SINGA St Étienne	p.34
Auprès des Fleurs	p.10	Ecolyne	p.15	Jesse Wellard	p.30	Solidarités Nouvelles Face	
Auras de BB&Co (Les)	p.18	Editions Hozhoni	p.16	Jeux de Traverse	p.19	au Chômage	p.37
Aux 4 Coins du Monde	p.26	Editions Repas	p.16	Joséphine	p.31	Source des Fées (La)	p.16
Avenue Colombie	p.10	Elodie D. Chocolaterie	p.11	Journal de Fanette et Filipin (Le)	p.19	Spiruline du Forez	p.14
Balthazar & Rosalie	p.18	En Terre d'Atelier	p.26	Laines du Forcé (Les)	p.27	Système d'Echange Local	p.17
Bateleur (Le)	p.10	enVie d'IR	p.36	LIEN (Le)	p.17	Tatou	p.27
Beauz'Anes	p.10	Envie Loire	p.30	Literie Ott Système	p.24	Tendance Mohair	p.27
Bio Givrés (Les)	p.14	Fole en Prend 5	p.11	Loge de Printemps (La)	p.12	Terre de Liens Rhône-Alpes	p.17
Biocoop de la Région		ERE43	p.23	LPO AuRA	p.29	Toono (Le)	p.24
Stéphanoise (Les)	p.10	Et Ron Petit Patapon	p.11	Maison de la Semence de la Loire	p.12	Tranche Laine	p.27
Biopastille	p.10	FABuleuse Cantine	p.14	Maille aux Polaires (La)	p.27	Un Autre Sens	p.17
Boésie (La)	p.26	Façon Chocolat	p.11	Marie les Epices	p.12	Université Jean Monnet	p.37
Boisli Boisla	p.18	Ferme de Laix	p.11	Matins d'Avril (...)	p.27	Voreysienne (La)	p.14
Bouche à l'Endroit (La)	p.14	Ferme des Bauds	p.11	Meim'clo	p.12	Vrac en Vert	p.14
Brasserie La Farlodoise	p.14	Ferme des Loges du Guaret	p.11	MFR La Petite Gonthière	p.29	Wold-Art	p.27
Brasserie Stéphanoise	p.14	Ferme des Servannières	p.14	Monta'Zar	p.15	Yvanoe Chaussures & Maroquinerie	p.27
Brevuag de l'Apothicaire	p.10	Ferme Duperron	p.11	Mouvement pour une Alternative Non		Zamatille	p.27
Bricoleuse (La)	p.36	Ferme du Plateau (La)	p.11	Violente	p.34	Zéro Déchet St Étienne	p.31
C'de la Baïe	p.15	Ferme O.Gachet	p.11	Mrs Darcy's	p.27		

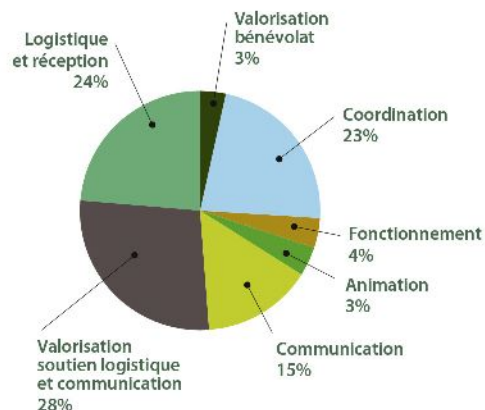
Le fonctionnement de Tatou Juste

Le budget total du salon 2019 : 136 286 €

Les recettes



Les dépenses



Envie de contribuer ?

Dans le contexte actuel, l'équilibre financier du salon mérite d'être consolidé. Tatou Juste offre la possibilité à tout un chacun de faire un don pour contribuer à la réussite du salon et porter plus loin le message de la transition. Tatou Juste remplit les conditions pour proposer une défiscalisation de vos dons : 66 % pour les particuliers, 60 % pour les entreprises.

Renseignez-vous au Point Info à l'entrée du salon.

Le public peut aussi participer à son échelle à la pérennité du salon et à son développement en choisissant l'entrée à prix soutien : 5 €. Chaque petit geste compte !



Des ressources diversifiées

Les recettes liées au salon comprennent les entrées, la location des stands, les adhésions à l'association, les emplacements publicitaires dans le programme, d'autres ventes sur le salon.

Les partenaires publics soutenant le salon apportent une contribution financière, matérielle, un relais de communication ou une mise à disposition. Tatou Juste remercie bien chaleureusement ses partenaires institutionnels.

Tatou Juste a développé des partenariats privés avec l'un de ses exposants les Foyers Radiants Debriel et avec la MAIF.

Aussi, Tatou Juste remercie ses partenaires logistiques qui gèrent et animent certains espaces sur le salon : Chrysalide, Au gré du vent, Radio Dio, Radio Ondaine ...



Tatou Juste, un projet associatif à but non-lucratif

L'équipe est composée de deux salariées à mi-temps, un conseil d'administration de 6 co-président-e-s, des prestataires locaux et une quarantaine de bénévoles. L'existence et le fonctionnement du salon repose sur l'engagement de cette équipe restreinte et motivée.



Rejoindre le salon

Hall B du Parc des Expositions de St-Étienne

31 boulevard Jules Janin, 42000 St-Étienne

Infos pratiques

Horaires

Samedi et Dimanche

10h - 19h

Billetterie

2€ la journée

5€ soutien

3€ les 2 jours

Gratuit - 6 ans

Tatou Juste accepte les
paiements en LIENS, notre
monnaie locale
lelien42.org



Comment venir ?

- à pied
- en vélo : parking vélo aux portes du salon, itinéraires sur tatoujuste.org, station Vélivert à la Plaine Achille
- en bus : ligne 10, arrêt St-Étienne / Parc expositions
- en covoiturage : rendez-vous sur movici.auvergnerhonealpes.fr

Pensez-y !

- Prévoyez sacs et paniers pour vos achats
- Triez vos déchets dans la micro déchetterie située sur la place centrale
- Venez au salon à vélo, en covoiturage, en transport en commun ou ... à pied



Ne pas jeter sur la voie publique